

## Справочные данные (2016-10-27)

### Duo 120 - 500



| Тип          | Volume [л] | Размеры* |        |                     | Площадь нагрева-тельного элемента [м²] | Мощность нагрева [кВт] ** | Водопропускная способность [л/ч] ** | Изоляция цвет | Вес [кг] | Код для заказа |       |
|--------------|------------|----------|--------|---------------------|--|---------------------------|-------------------------------------|---------------|----------|----------------|-------|
|              |            | Ø [mm]   | H [mm] | Высота-наклона [mm] |  |                           |                                     |               |          |                |       |
| Duo 120      | 120        | 560      | 940    | 1090                | 0,5                                    | 10,2                      | 177                                 | белый         | 63       | 1              | 18500 |
| Duo 120      | 120        | 560      | 940    | 1090                | 0,5                                    | 10,2                      | 177                                 | alu.          | 63       | 1              | 18501 |
| Duo 150      | 150        | 560      | 1050   | 1200                | 0,6                                    | 11,6                      | 202                                 | белый         | 68       | 1              | 18502 |
| Duo 150      | 150        | 560      | 1050   | 1200                | 0,6                                    | 11,6                      | 202                                 | alu.          | 68       | 1              | 18503 |
| Duo 200      | 200        | 560      | 1350   | 1500                | 0,9                                    | 18,6                      | 323                                 | белый         | 86       | 1              | 18504 |
| Duo 200      | 200        | 560      | 1350   | 1500                | 0,9                                    | 18,6                      | 323                                 | alu.          | 86       | 1              | 18505 |
| Duo 300 Ø660 | 300        | 660      | 1620   | 1750                | 1,3                                    | 29,5                      | 513                                 | белый         | 105      | 1              | 18435 |
| Duo 300 Ø660 | 300        | 660      | 1620   | 1750                | 1,3                                    | 29,5                      | 513                                 | alu.          | 105      | 1              | 18447 |
| Duo 300 Ø560 | 300        | 560      | 1850   | 2000                | 1,4                                    | 31,6                      | 549                                 | белый         | 109      | 1              | 18506 |
| Duo 300 Ø560 | 300        | 560      | 1850   | 2000                | 1,4                                    | 31,6                      | 549                                 | alu.          | 109      | 1              | 18507 |
| Duo 400      | 400        | 750      | 1530   | 1715                | 1,6                                    | 35,4                      | 615                                 | белый         | 158      | 1              | 18423 |
| Duo 400      | 400        | 750      | 1530   | 1715                | 1,6                                    | 35,4                      | 615                                 | alu.          | 158      | 1              | 18390 |
| Duo 500      | 500        | 750      | 1730   | 1895                | 2,0                                    | 45,2                      | 785                                 | белый         | 181      | 1              | 18429 |
| Duo 500      | 500        | 750      | 1730   | 1895                | 2,0                                    | 45,2                      | 785                                 | alu.          | 181      | 1              | 18395 |

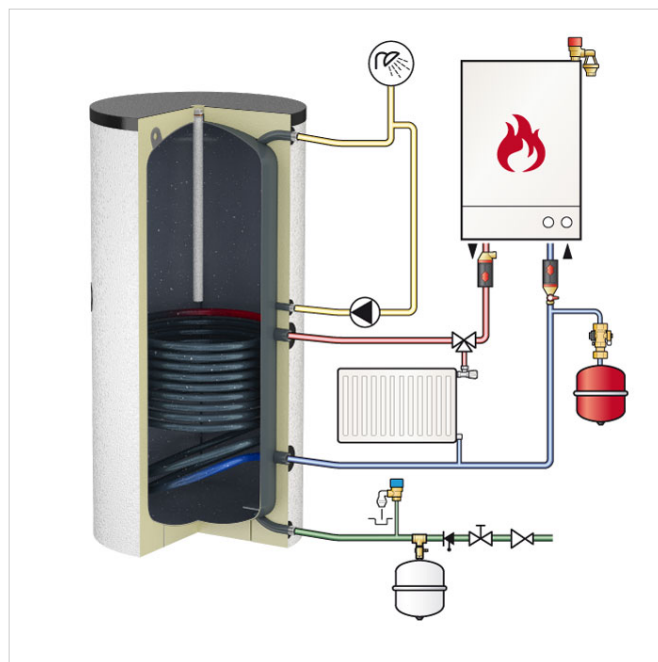
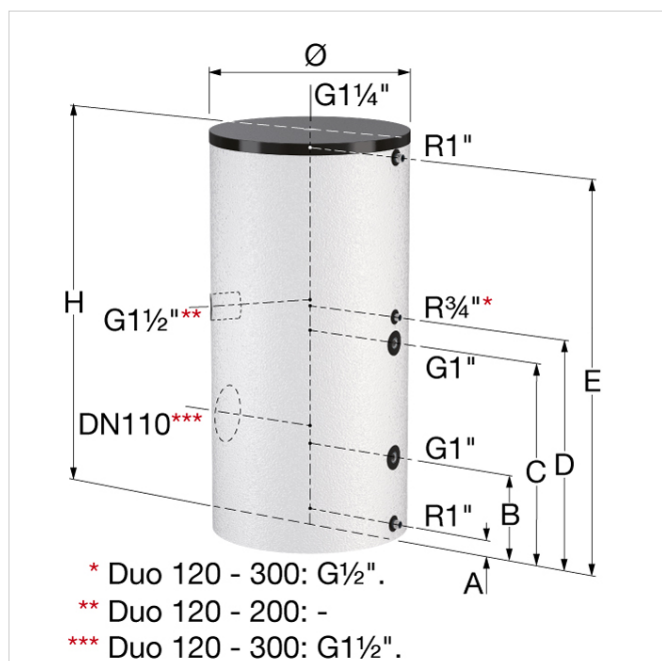
\* Размеры включая изоляцию.

\*\* При температуре теплоносителя 80 °С и температуре воды 60 °С.



| Тип          | Расстояние от основания до соединений |        |        |        |        |
|--------------|---------------------------------------|--------|--------|--------|--------|
|              | A [мм]                                | B [мм] | C [мм] | D [мм] | E [мм] |
| Duo 120      | 65                                    | 245    | 545    | 635    | 885    |
| Duo 150      | 65                                    | 245    | 590    | 690    | 985    |
| Duo 200      | 65                                    | 245    | 710    | 885    | 1285   |
| Duo 300 Ø660 | 65                                    | 310    | 750    | 850    | 1560   |

| Тип          | Расстояние от основания до соединений |        |        |        |        |
|--------------|---------------------------------------|--------|--------|--------|--------|
|              | A [мм]                                | B [мм] | C [мм] | D [мм] | E [мм] |
| Duo 300 Ø560 | 65                                    | 245    | 910    | 1035   | 1785   |
| Duo 400      | 70                                    | 330    | 770    | 870    | 1470   |
| Duo 500      | 70                                    | 330    | 890    | 990    | 1670   |



### Дополнительная информация в Интернете:

[Руководства](#)

[Сертификаты](#)

[Чертежи САПР](#)

[Дополнительная документация](#)

[Руководства](#)

[Сертификаты](#)

[Чертежи САПР](#)

[Дополнительная документация](#)

109129

T +7 (495) 727-20-26

E [moscow@meibes.ru](mailto:moscow@meibes.ru)

I [www.flamcogroup.com](http://www.flamcogroup.com)