

## Logamax U072 – Basic

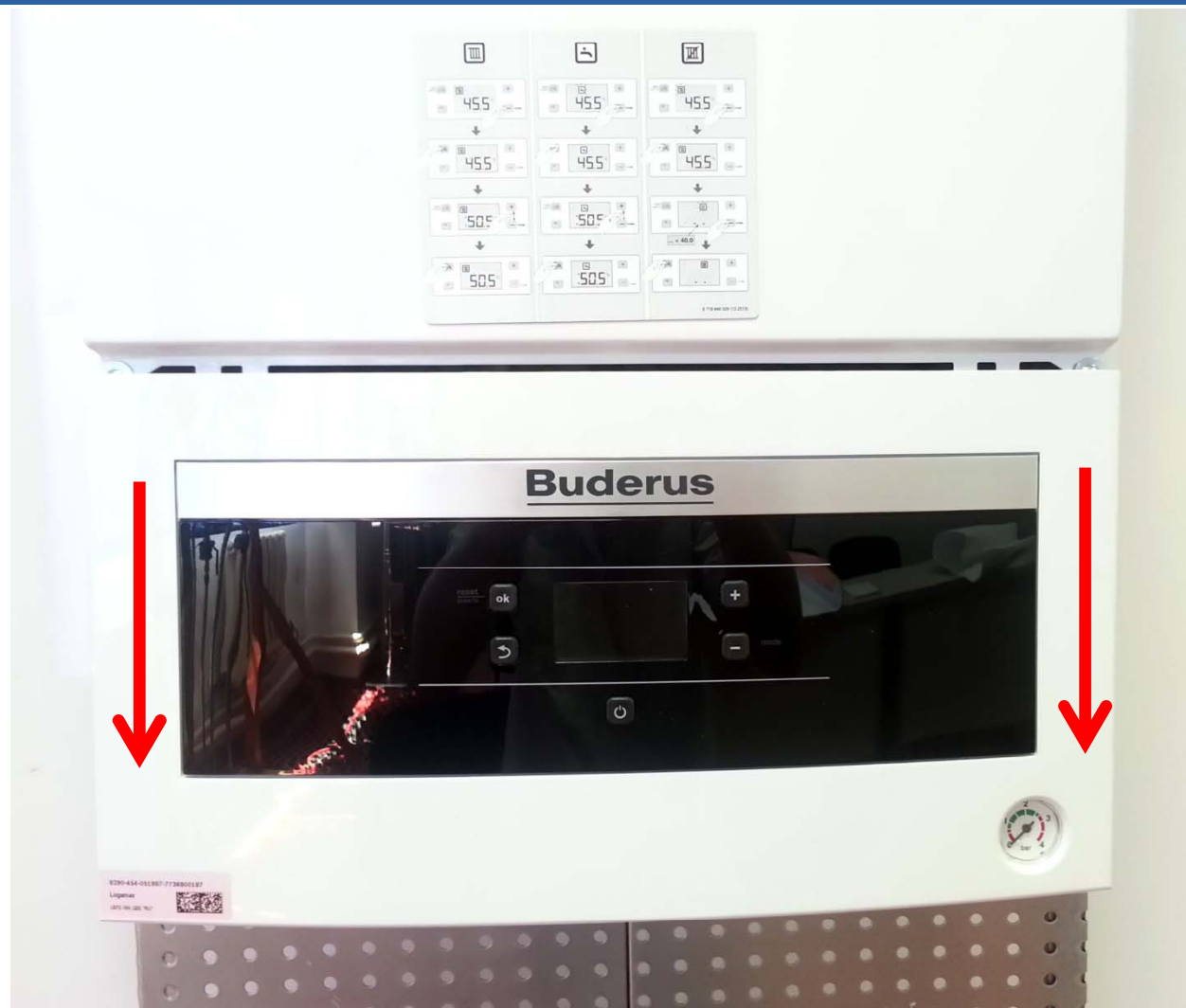


**Открутить**

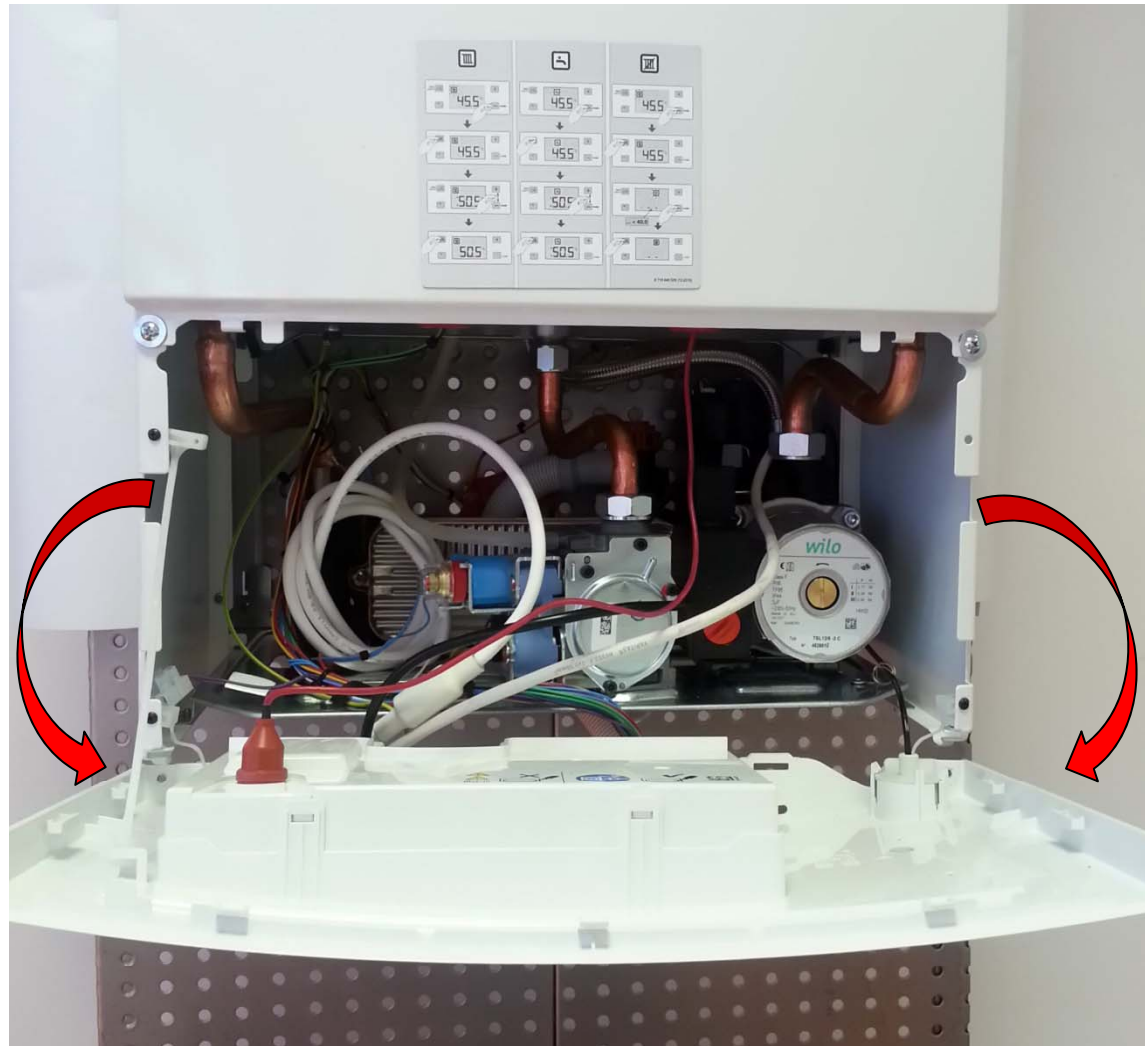


**Открутить**

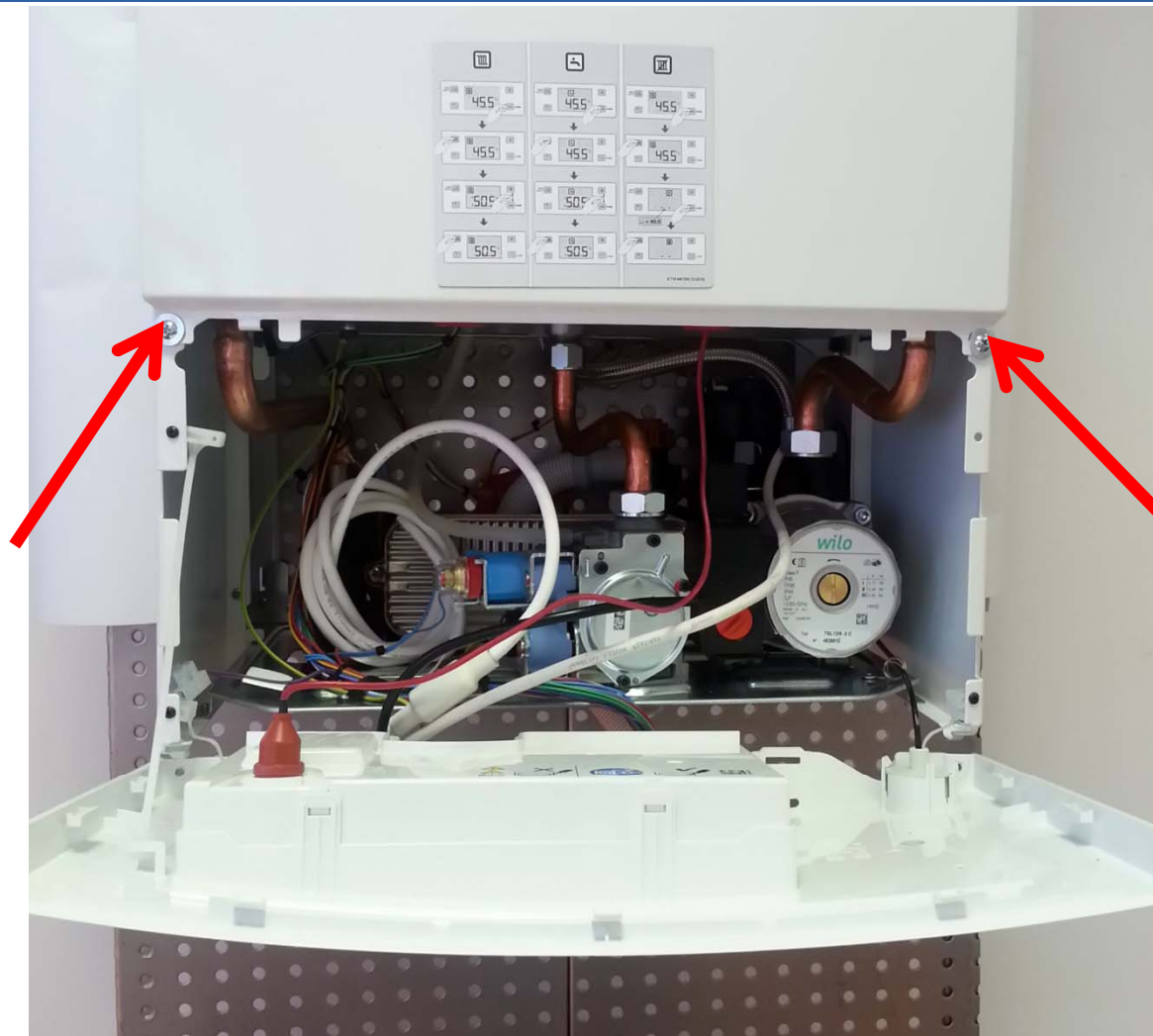
**СДВИНУТЬ ВНИЗ**



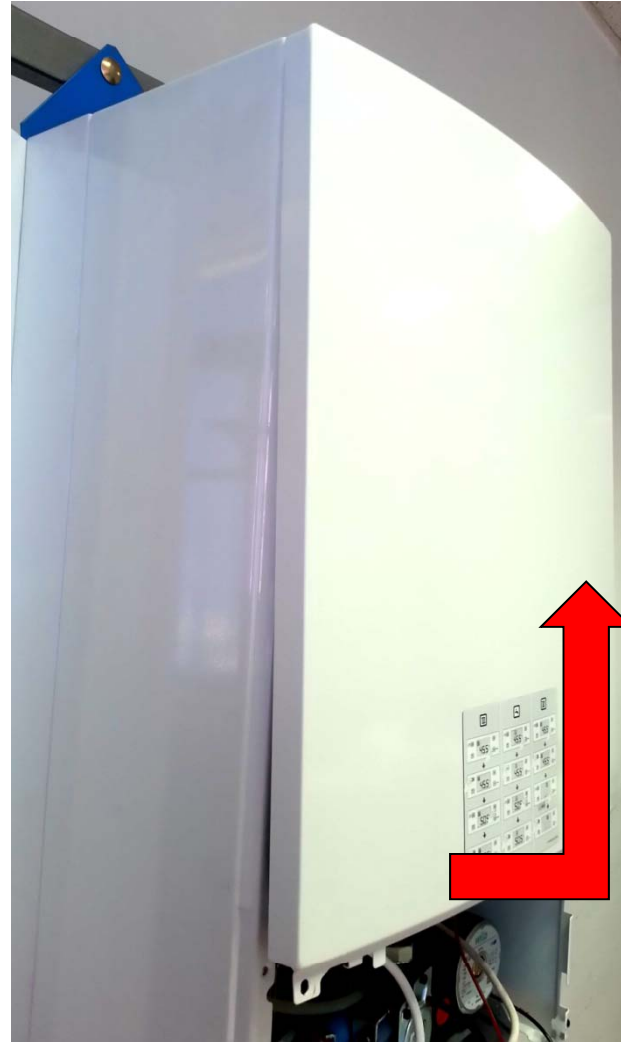
**СДВИНУТЬ ВНИЗ**



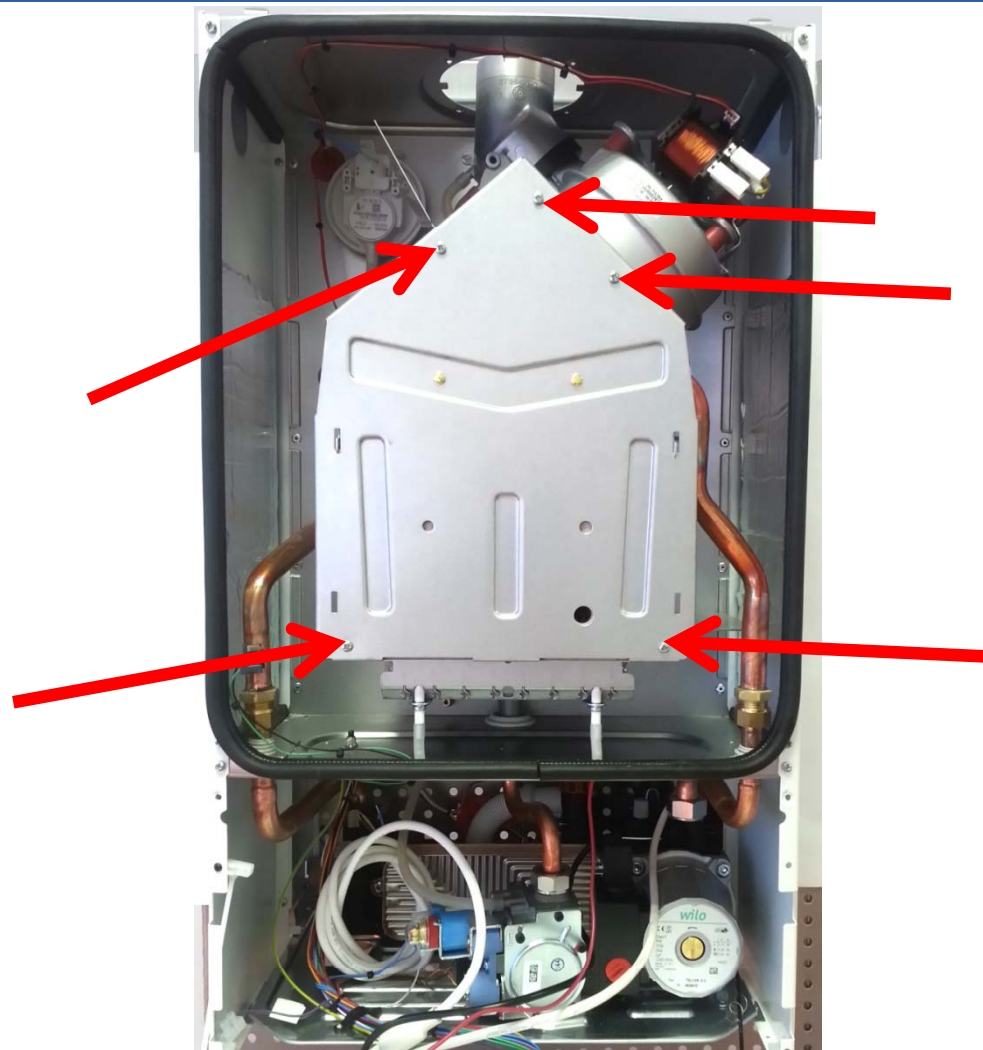
**Открутить**



**Открутить**

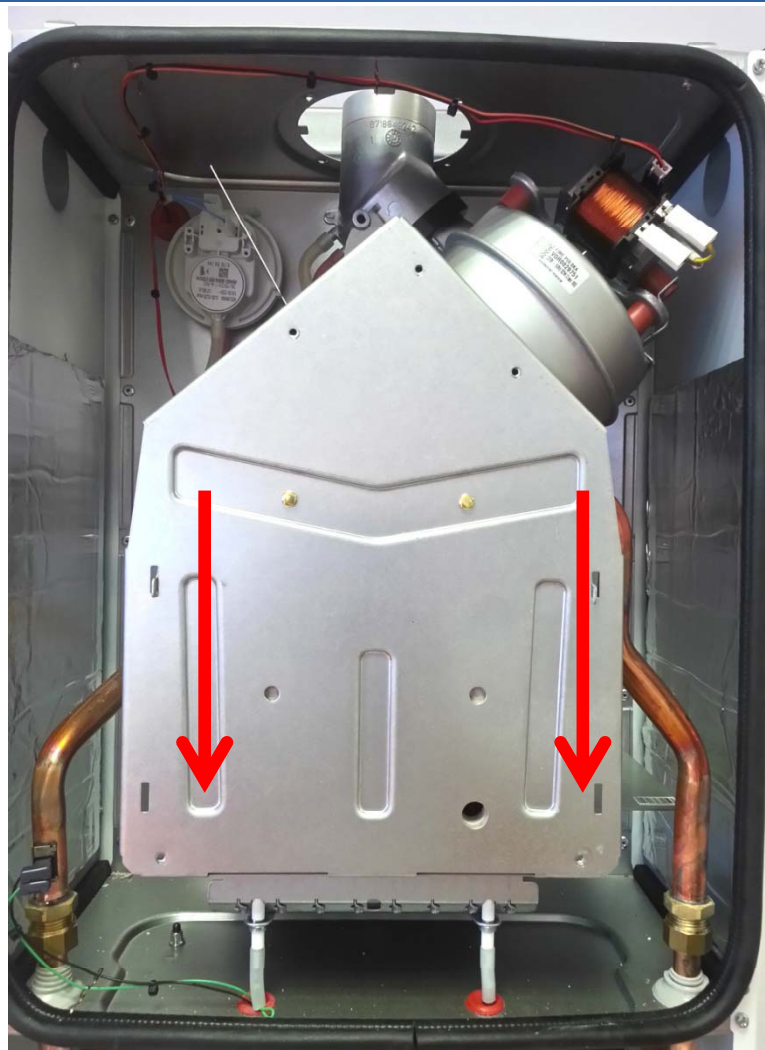


**Открутить**



**Открутить**

**СДВИНУТЬ ВНИЗ**



**СДВИНУТЬ ВНИЗ**

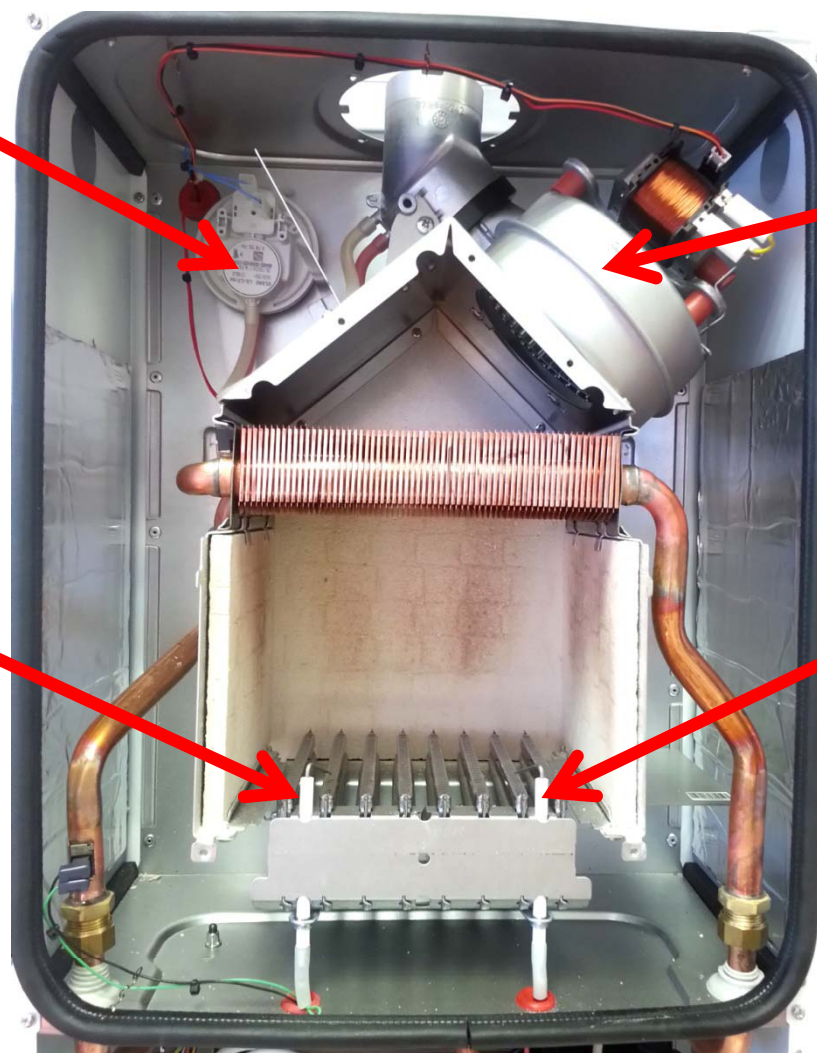


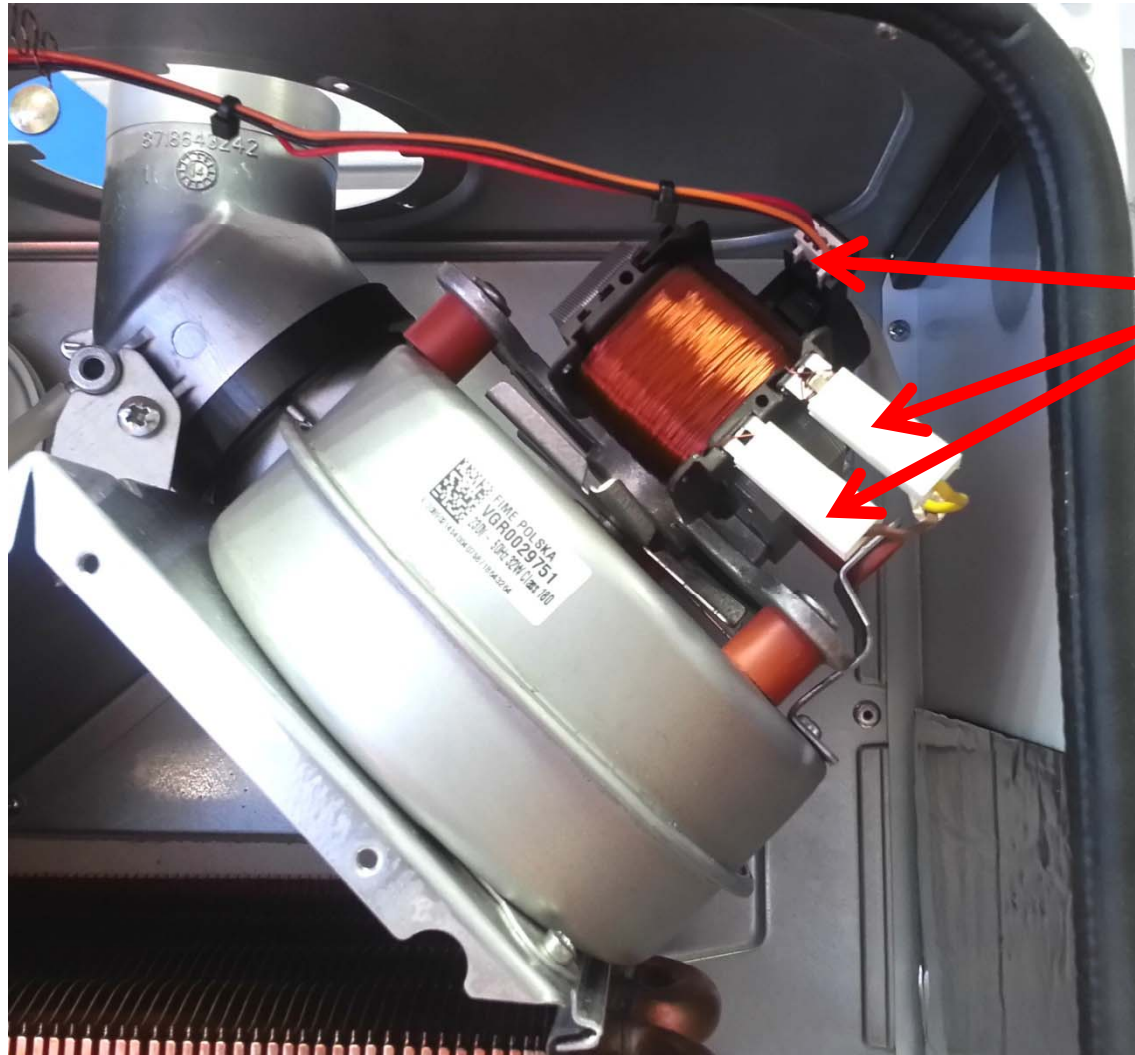
**Диф. реле**

**Вентилятор  
Дымоудаления**

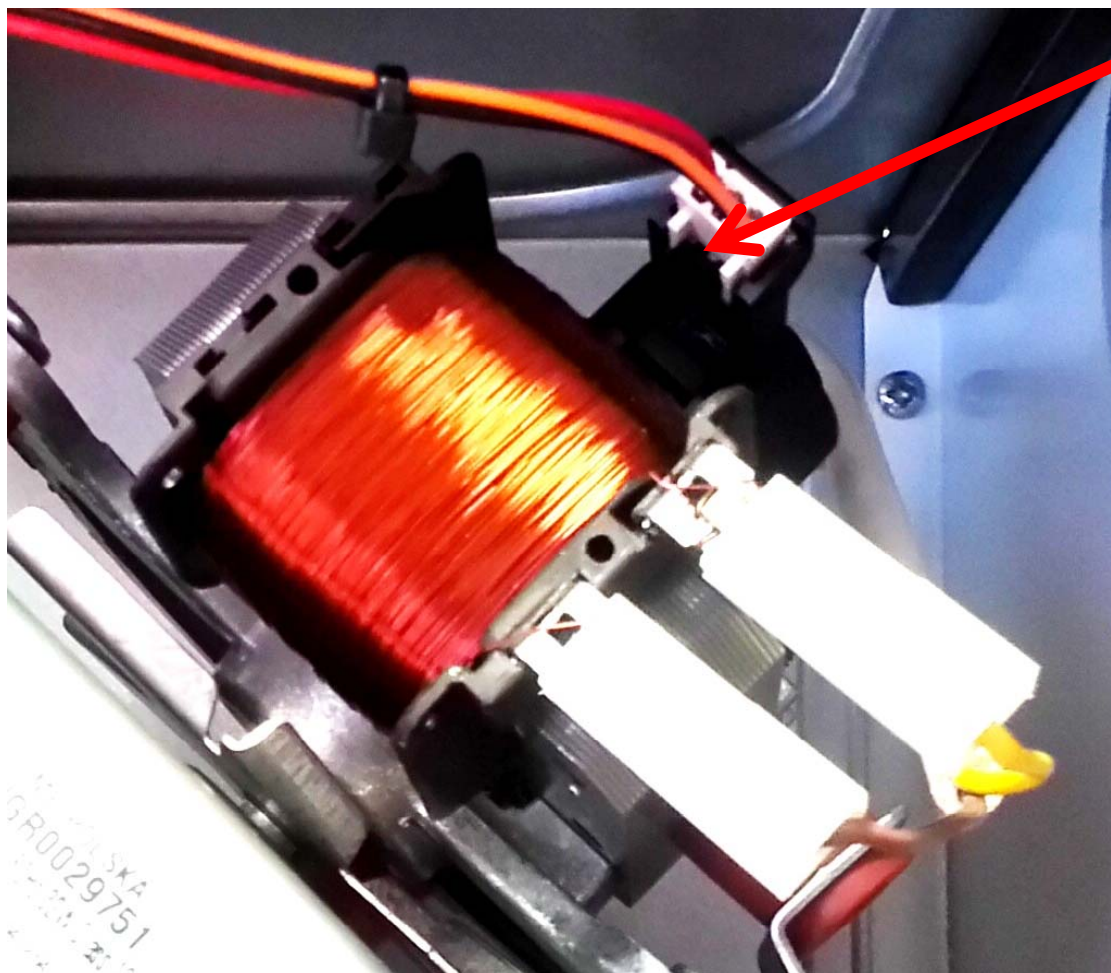
**Электрод  
ионизации**

**Электрод  
розжига**

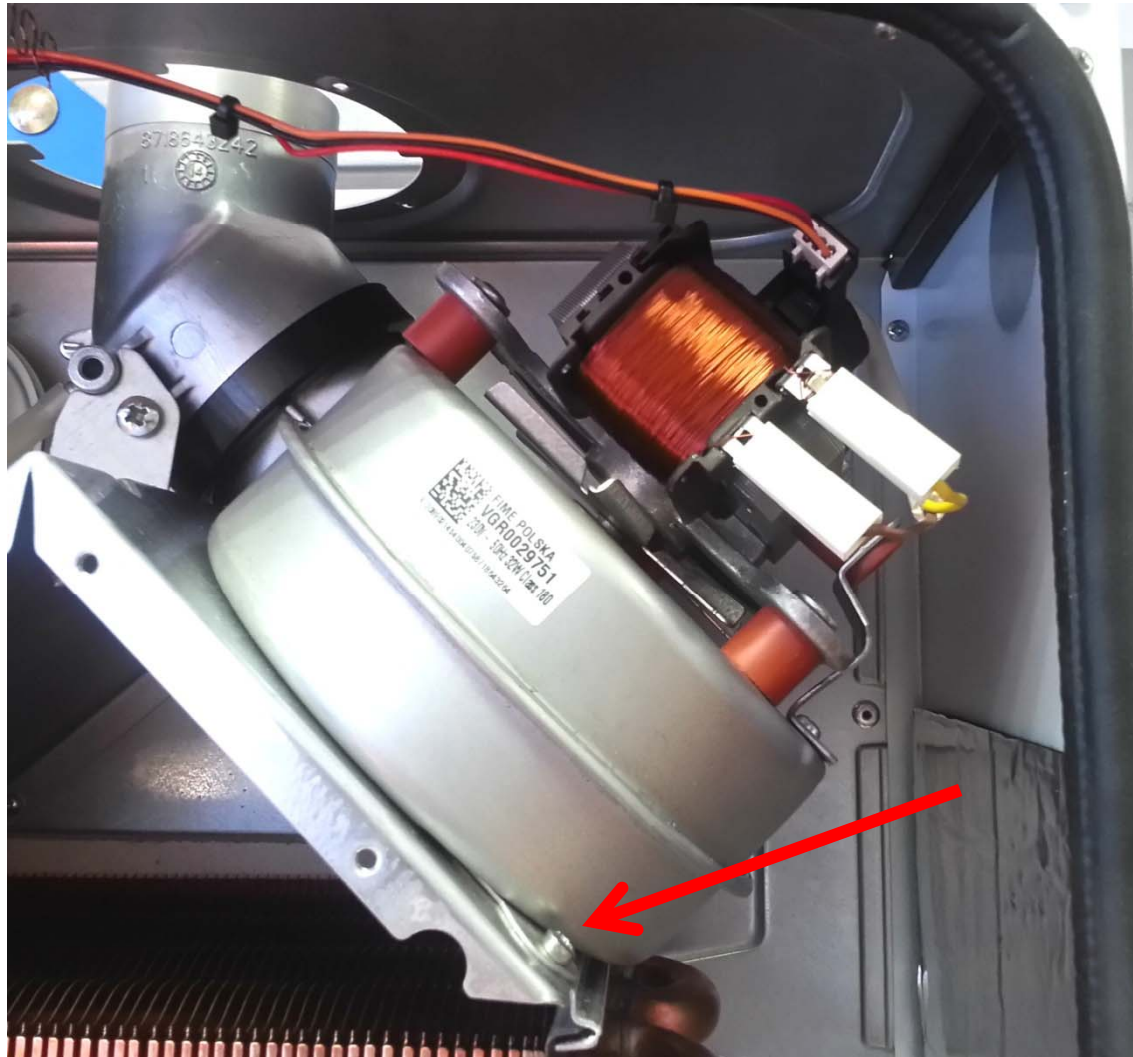




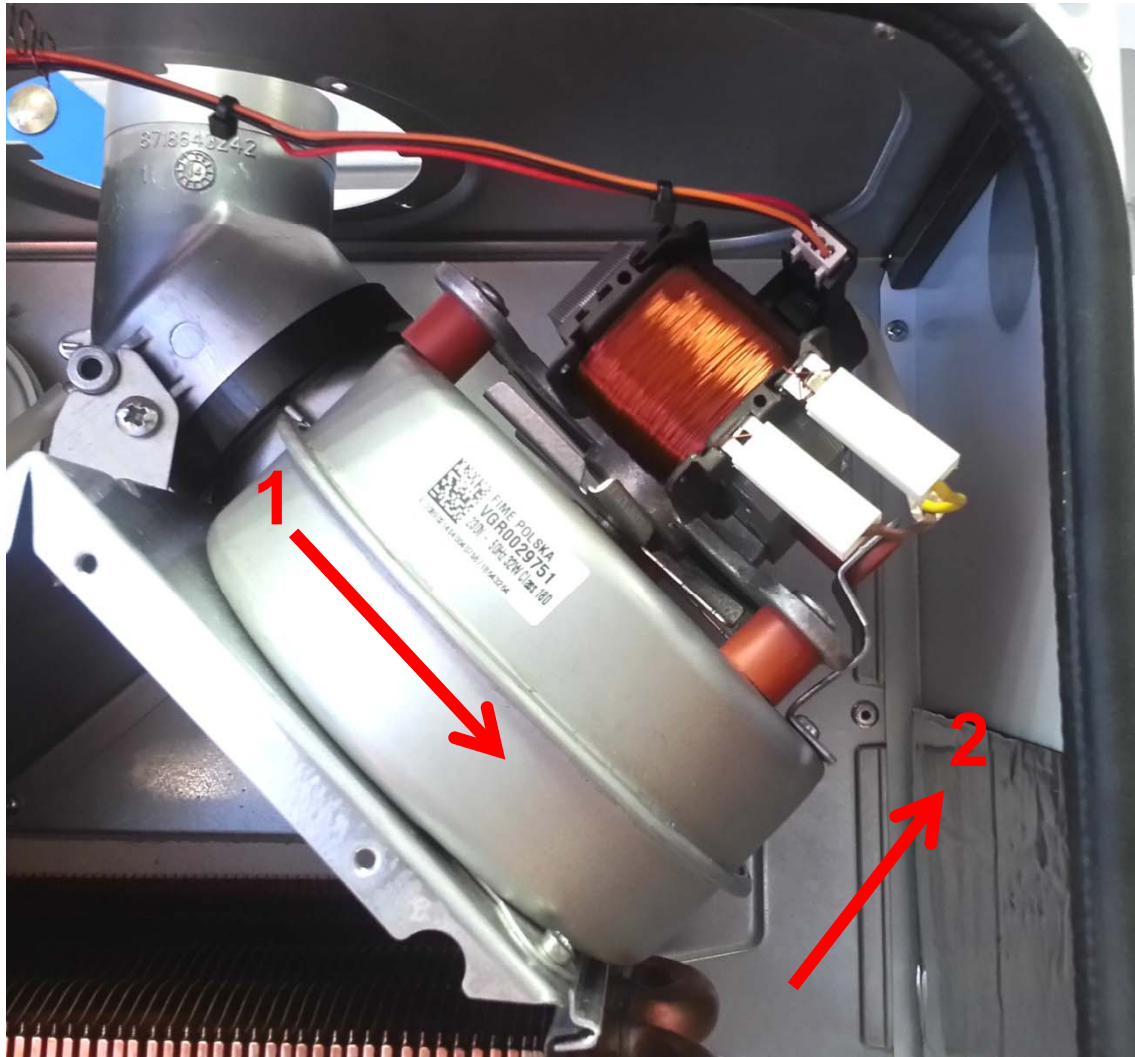
**Отсоединить клеммы**



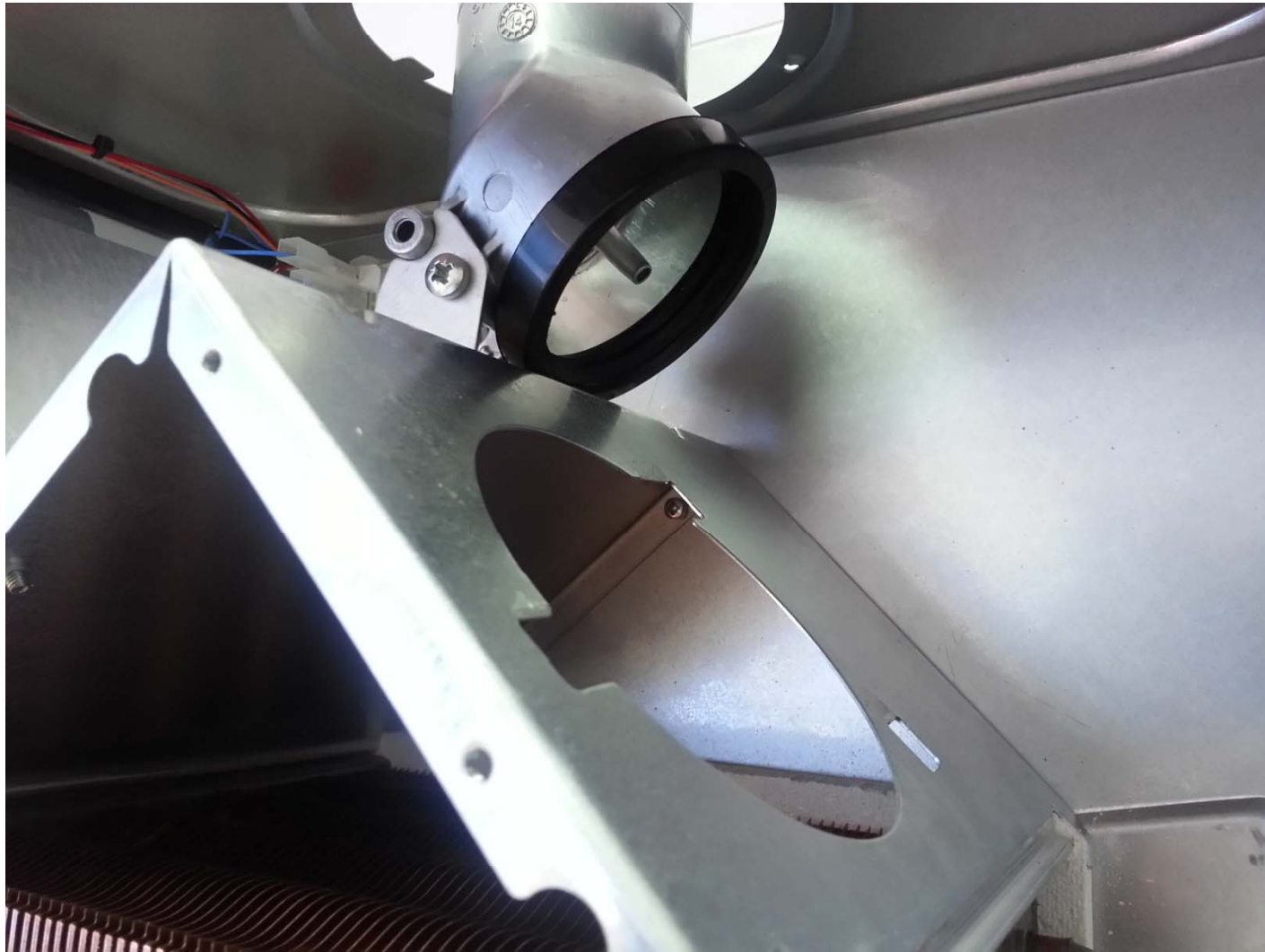
**Надавить на язычок и  
потянуть штекер на  
себя**



**Открутить**



**Вентилятор сдвинуть  
вниз и приподнять  
нижний край вверх**





**Диф. реле держится  
на пластиковых  
защелках.**



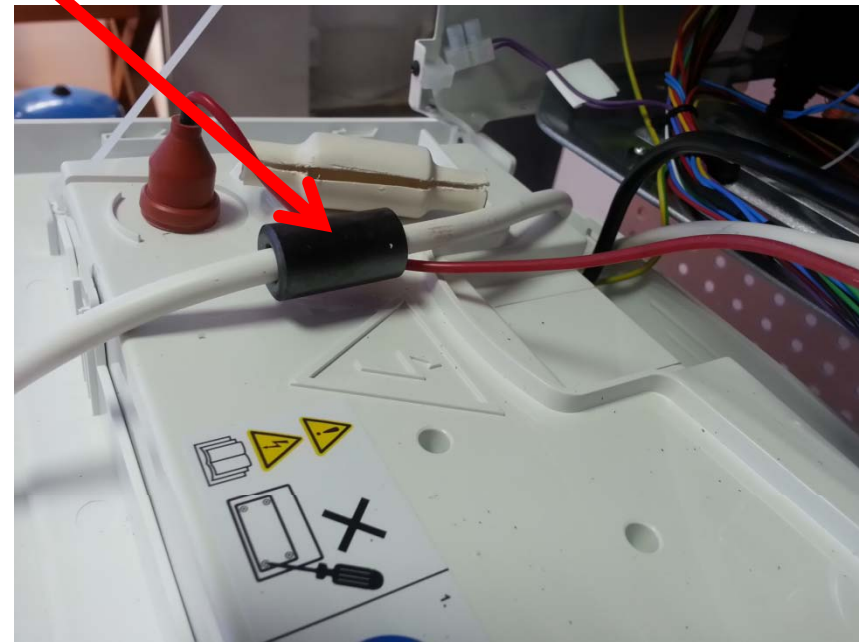
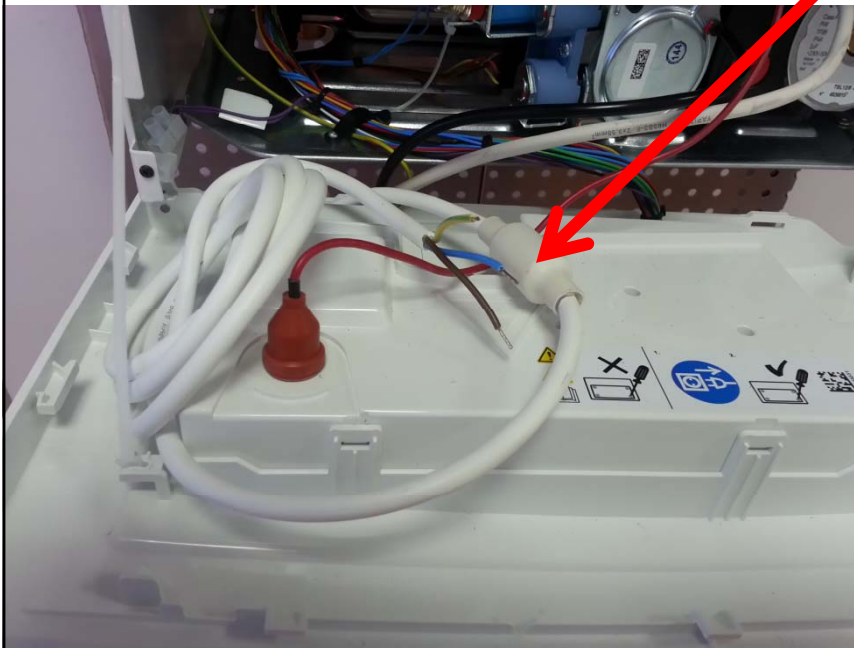
**Ограничитель  
Температуры, STB**



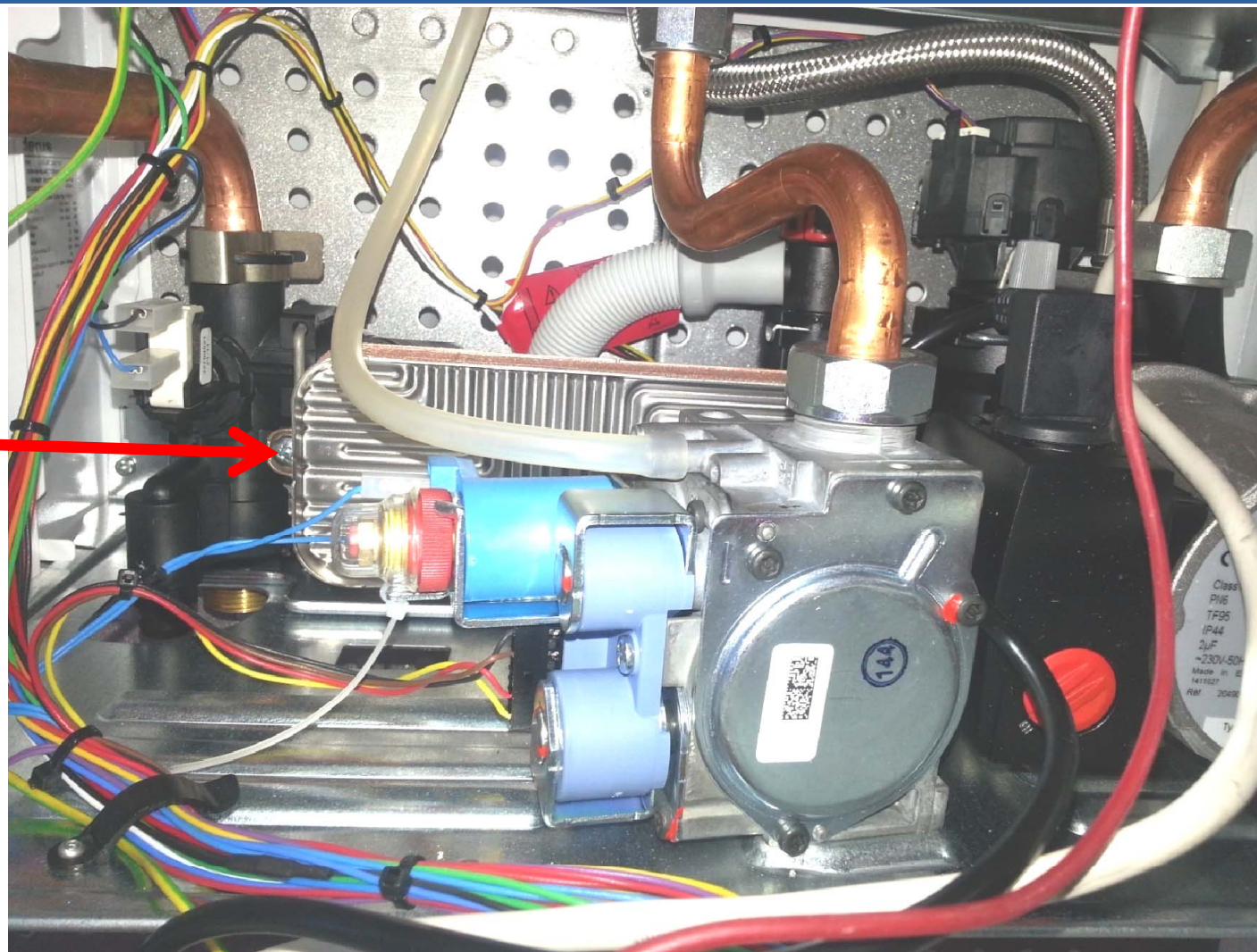
**Датчик  
температуры  
отопления**



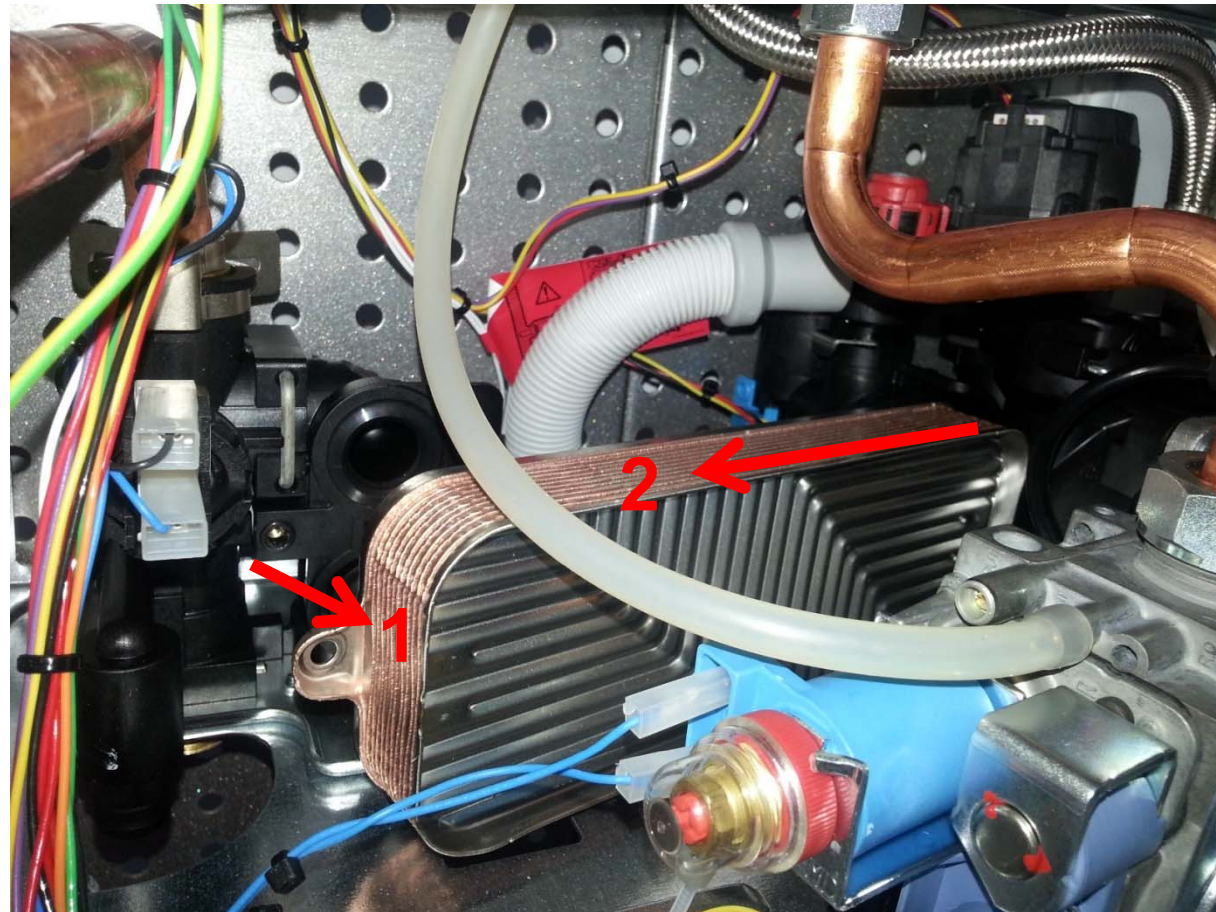
## Сетевой фильтр



**Открутить**

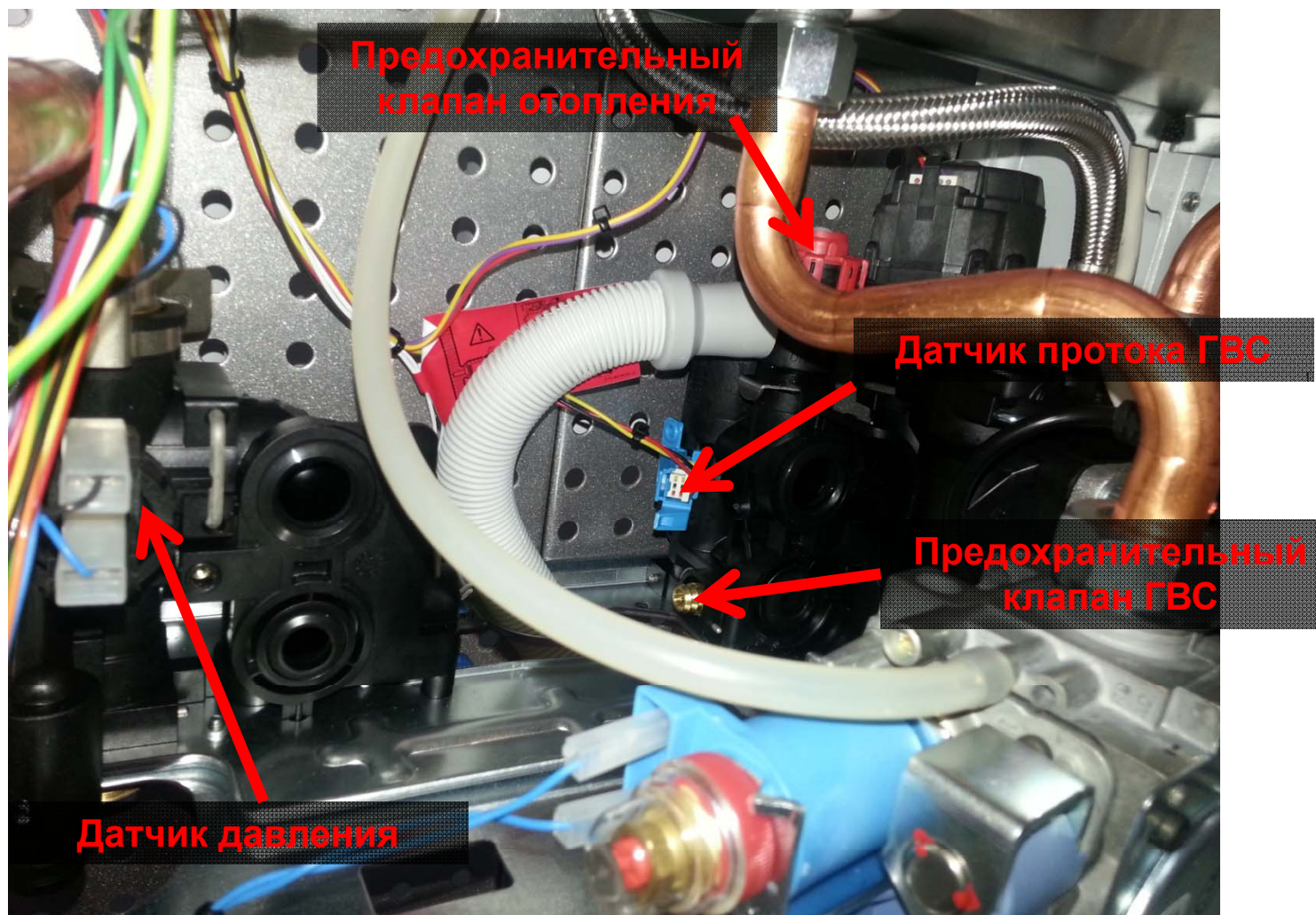


**Потянуть на  
себя и затем  
потянуть  
влево**

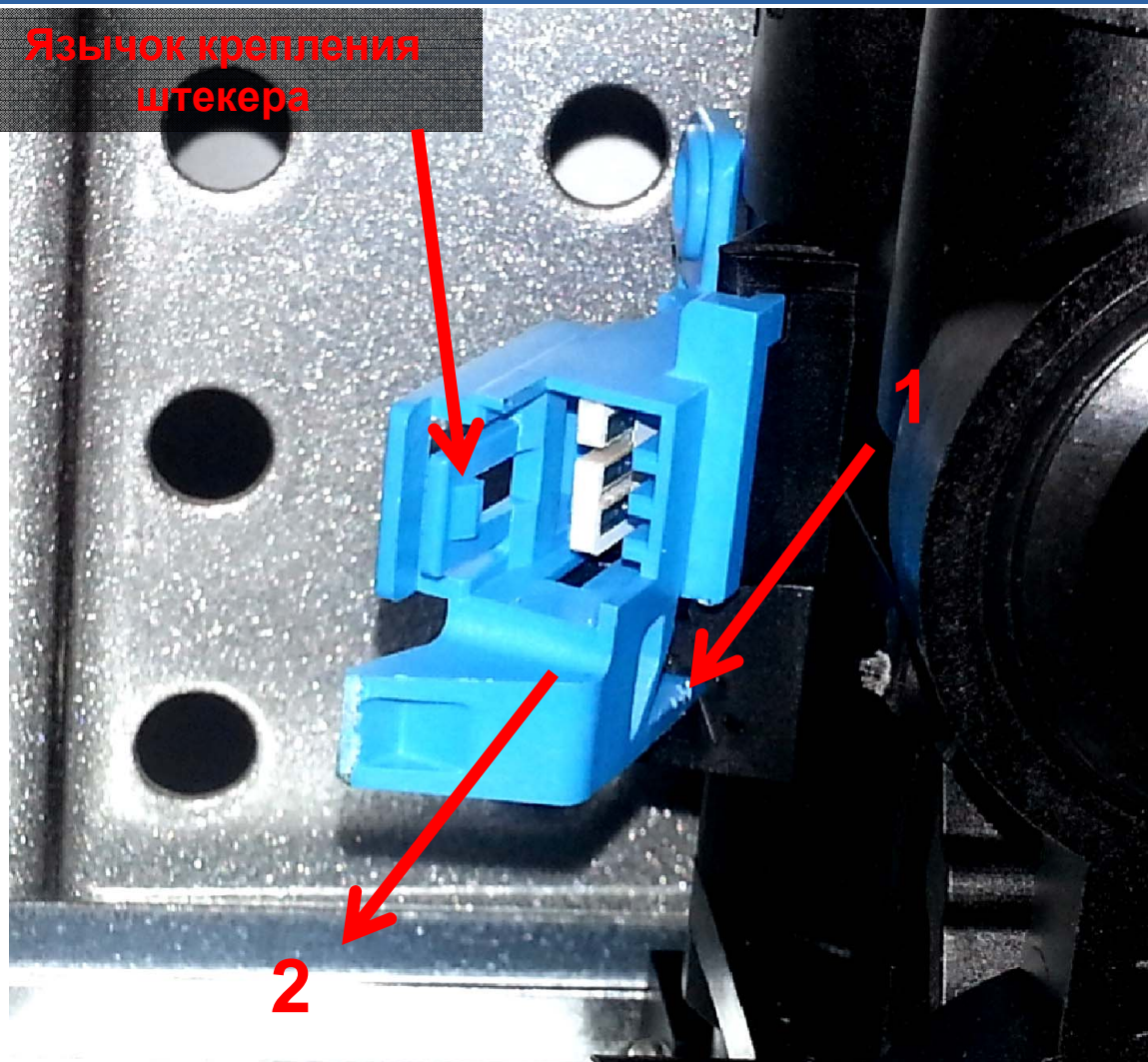


**Теплообменник  
ГВС**





Язычок крепления  
штекера



**Перед снятием  
датчика  
отсоединить  
штекер**

**Плоской отверткой  
несильно  
надавить на поз.1  
и затем потянуть  
датчик на себя**

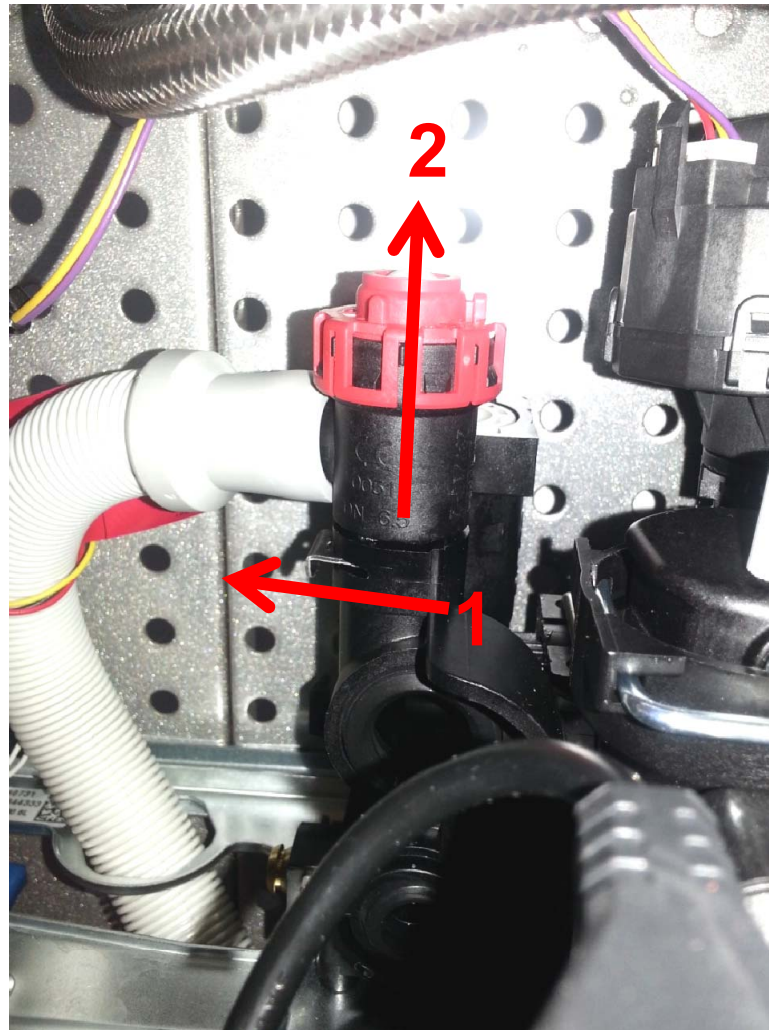
**Место нажатия  
плоской  
отверткой**



**Датчик протока  
ГВС**



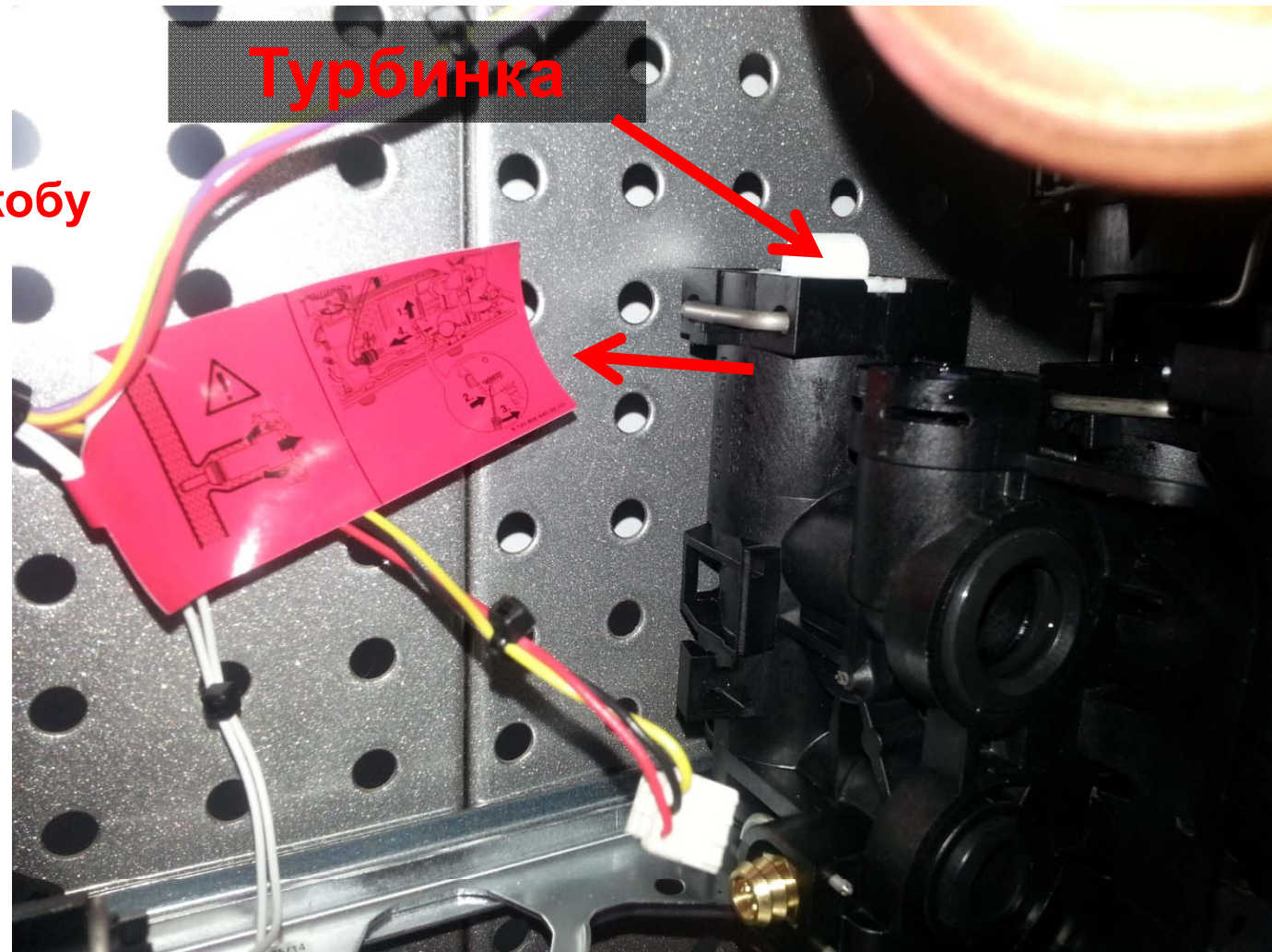
**1 Вытянуть скобу  
влево**



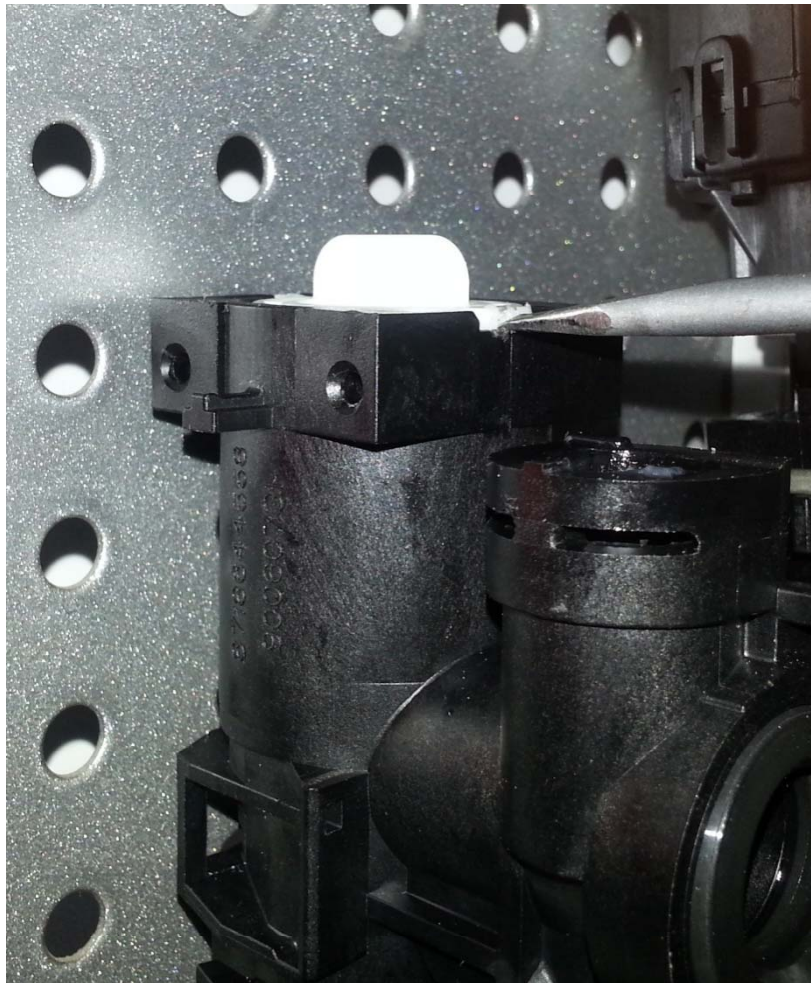
**2 Потянуть  
клапан вверх**



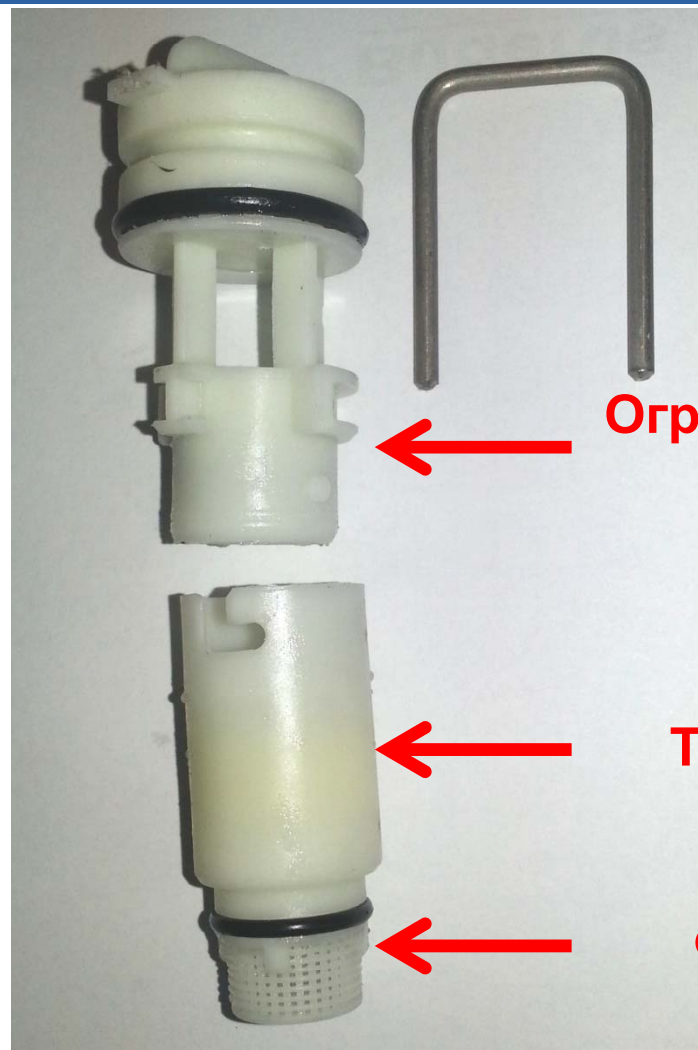
**Вытянуть скобу  
влево**



**Турбинка**



**Поддеть плоской отверткой  
язычок турбинки и вытянуть  
ее вверх**



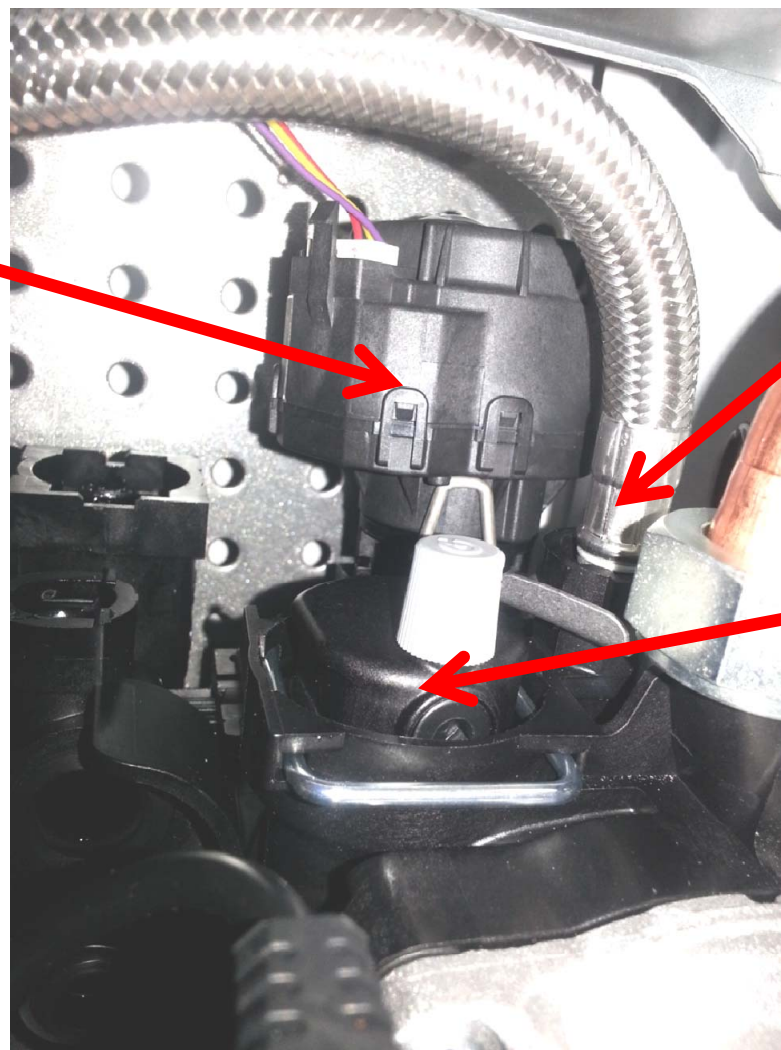
**Ограничитель  
потока**

**Турбинка**

**Фильтр**



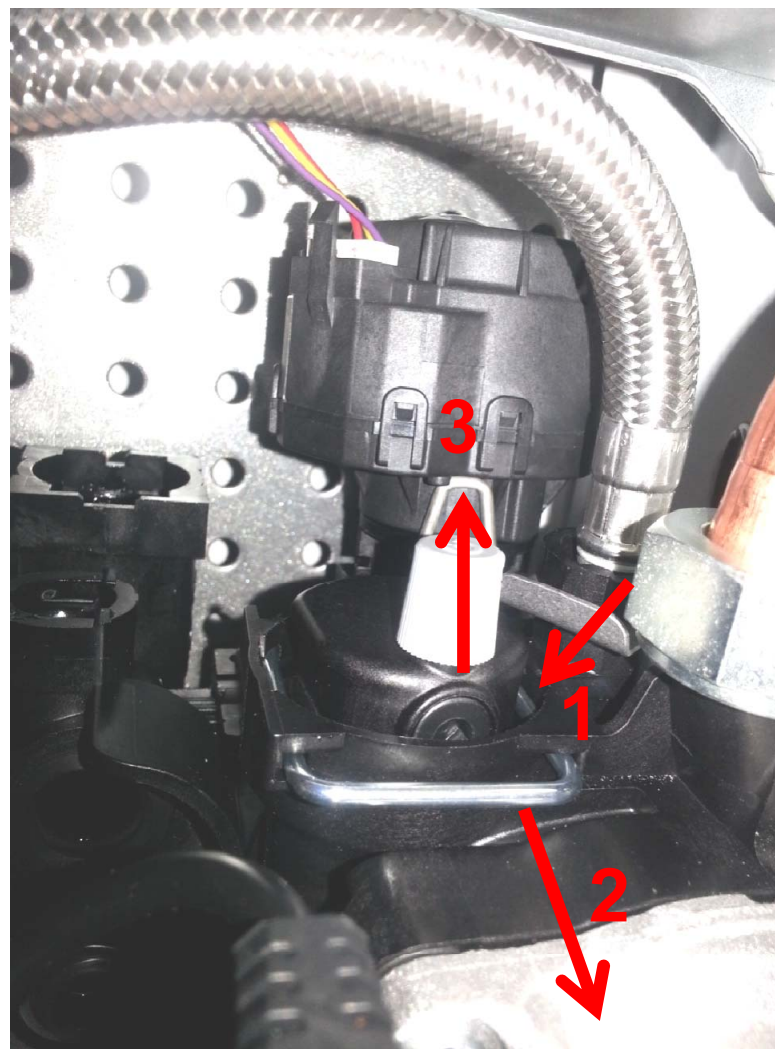
**Сервомотор  
трехходового  
клапана**



**Патрубок  
расширительного  
бака**

**Автоматический  
сбросник воздуха**

**3** Потянуть клапан вверх. Можно поддеть сбоку плоской отверткой.



**1** Вытянуть скобу крепления патрубков расширительного бака влево. Патрубок вынимать необязательно

**2** Вытянуть скобу крепления клапана на себя



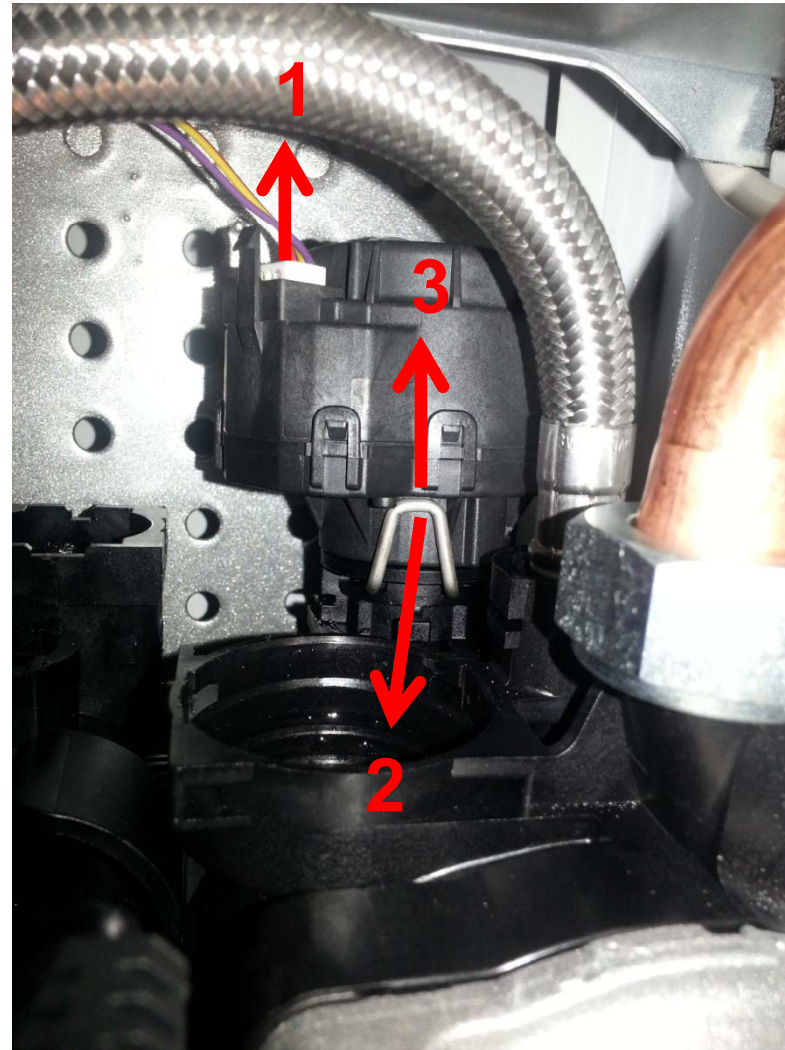
**Автоматический  
сбросник  
воздуха**



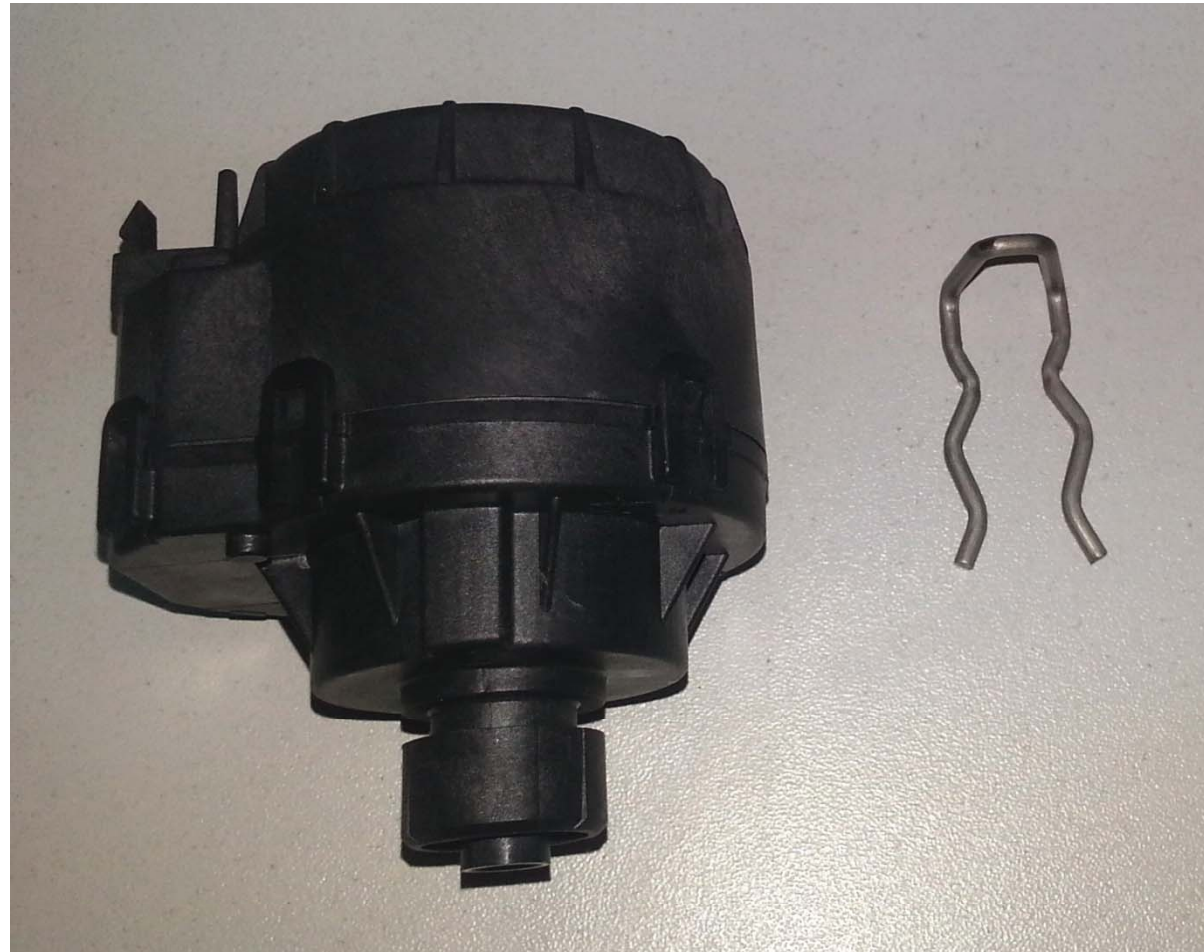
**1 Отсоединить  
штекер**

**2 Вытянуть скобу  
на себя**

**3 Потянуть  
сервомотор  
вверх**

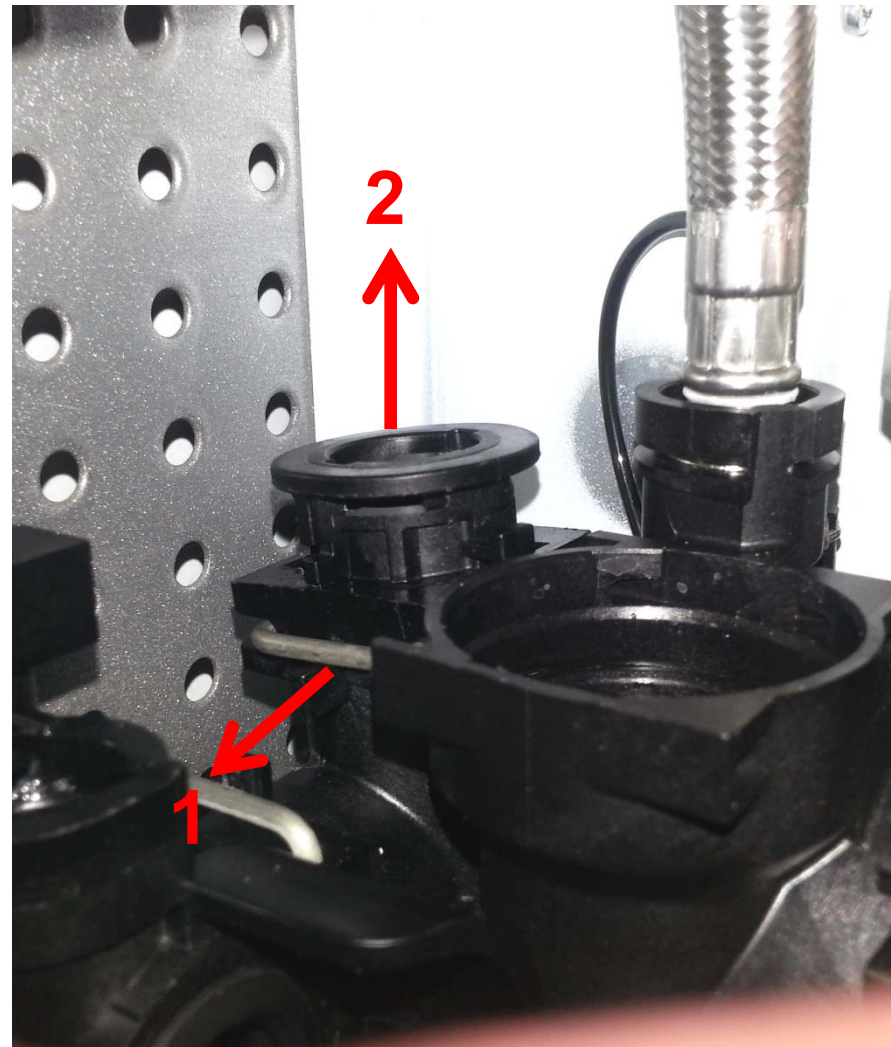


**Сервомотор  
трехходового  
клапана**



**1 Вытянуть  
скобу влево**

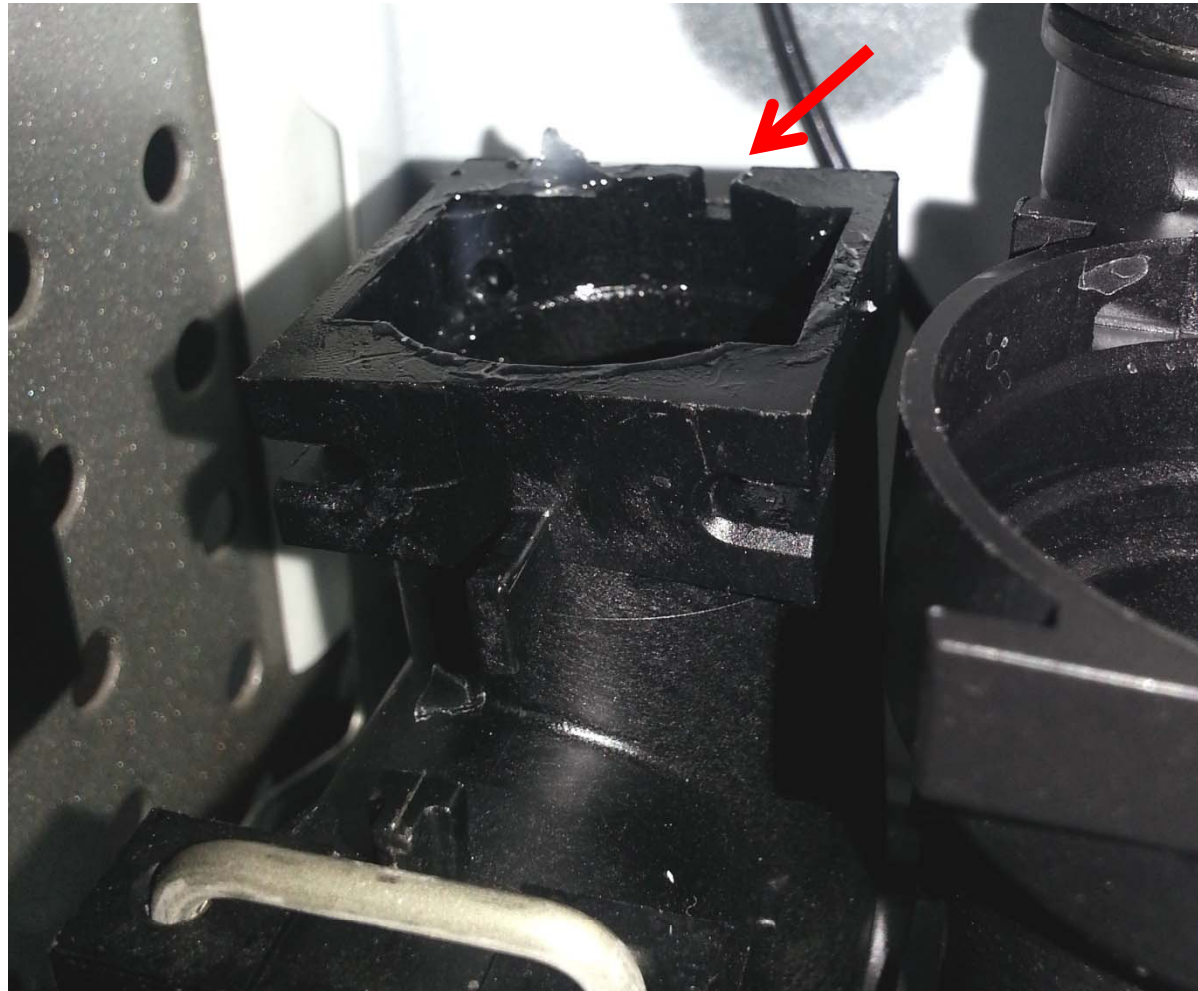
**2 Потянуть  
клапан вверх**



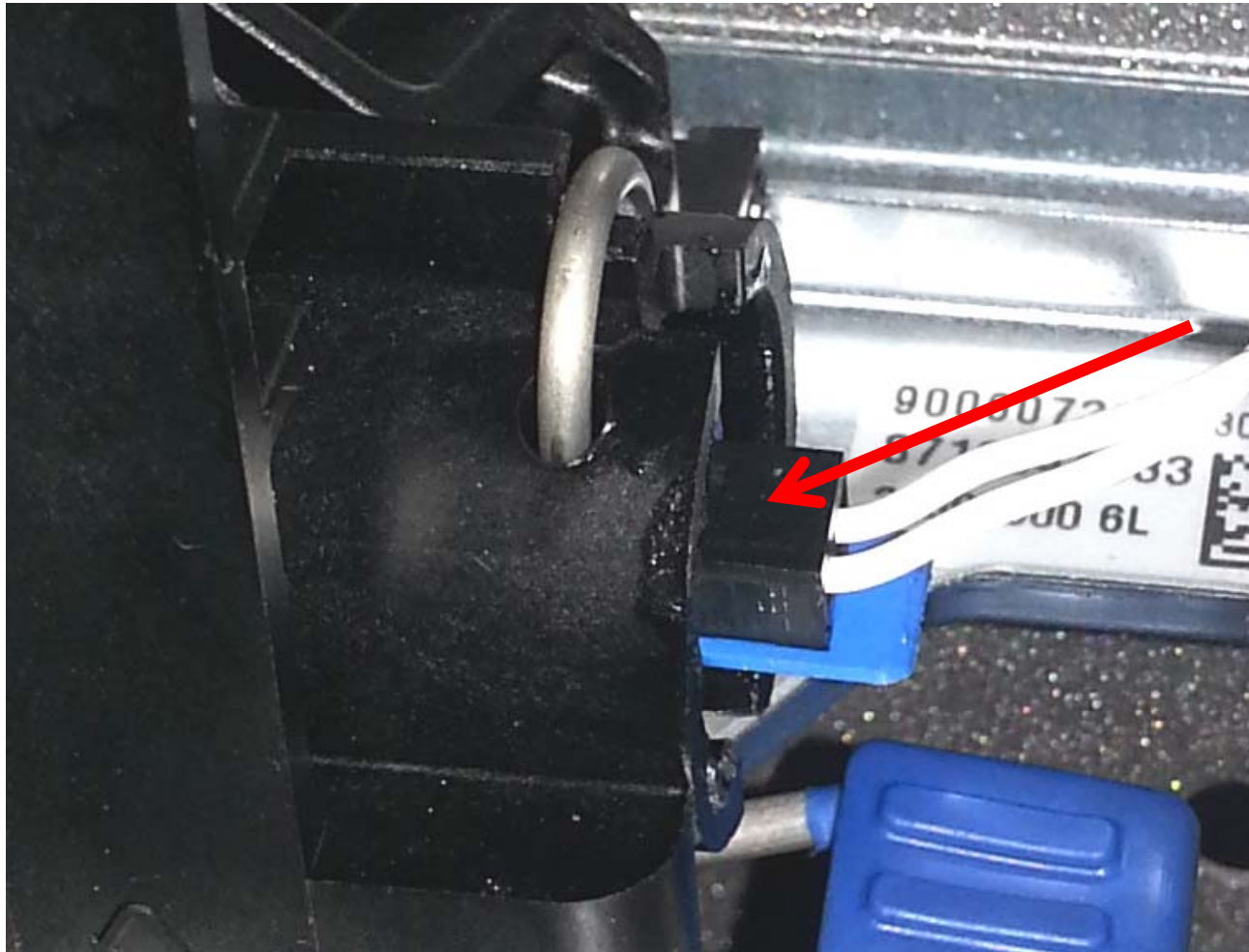


**Переключающий  
клапан**

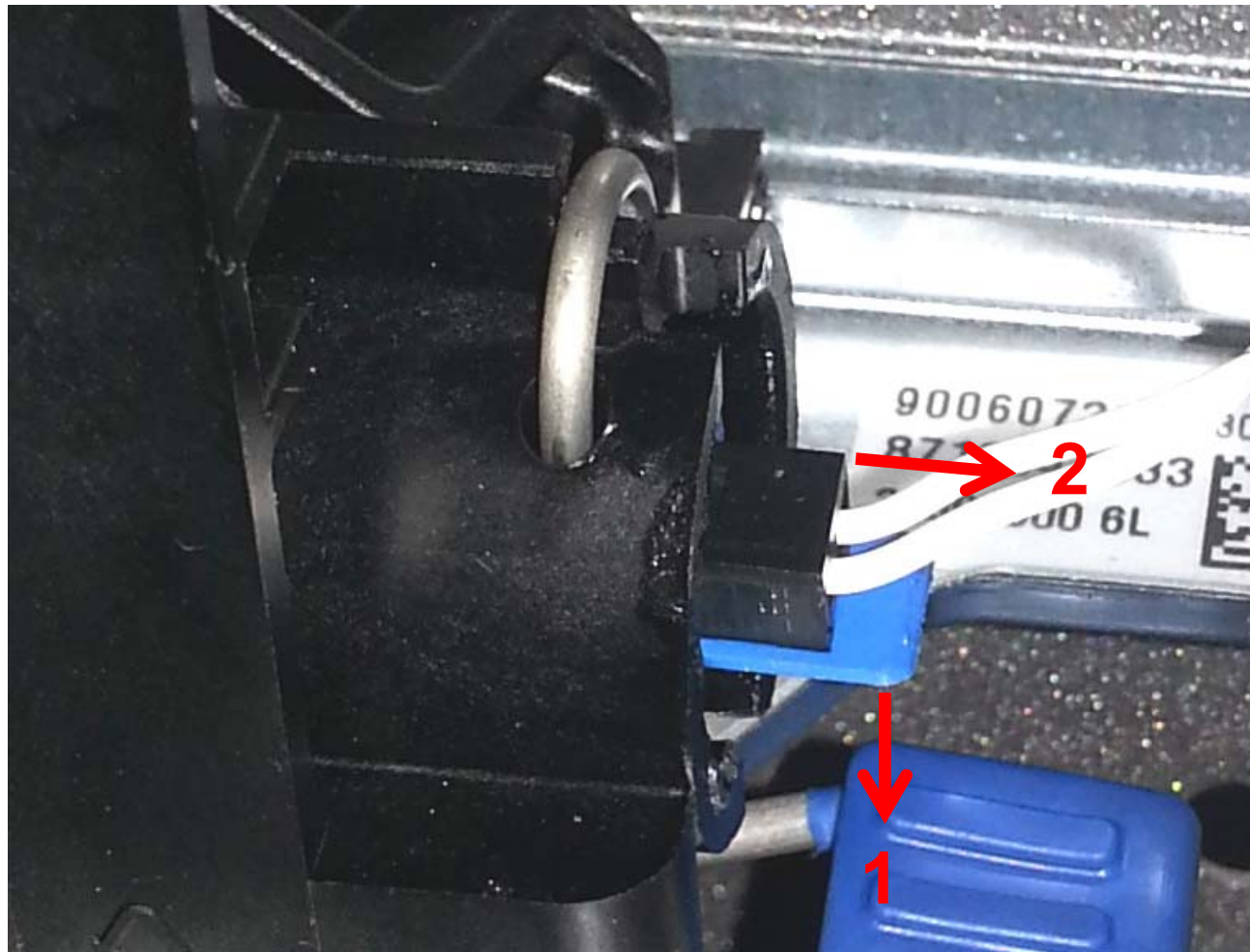
**Внимание!  
Правое ребро  
жесткости  
длиннее чем  
левое**



**Внимание!  
При сборке  
правое ребро  
жесткости  
клапана  
совместить с  
углублением в  
корпусе**



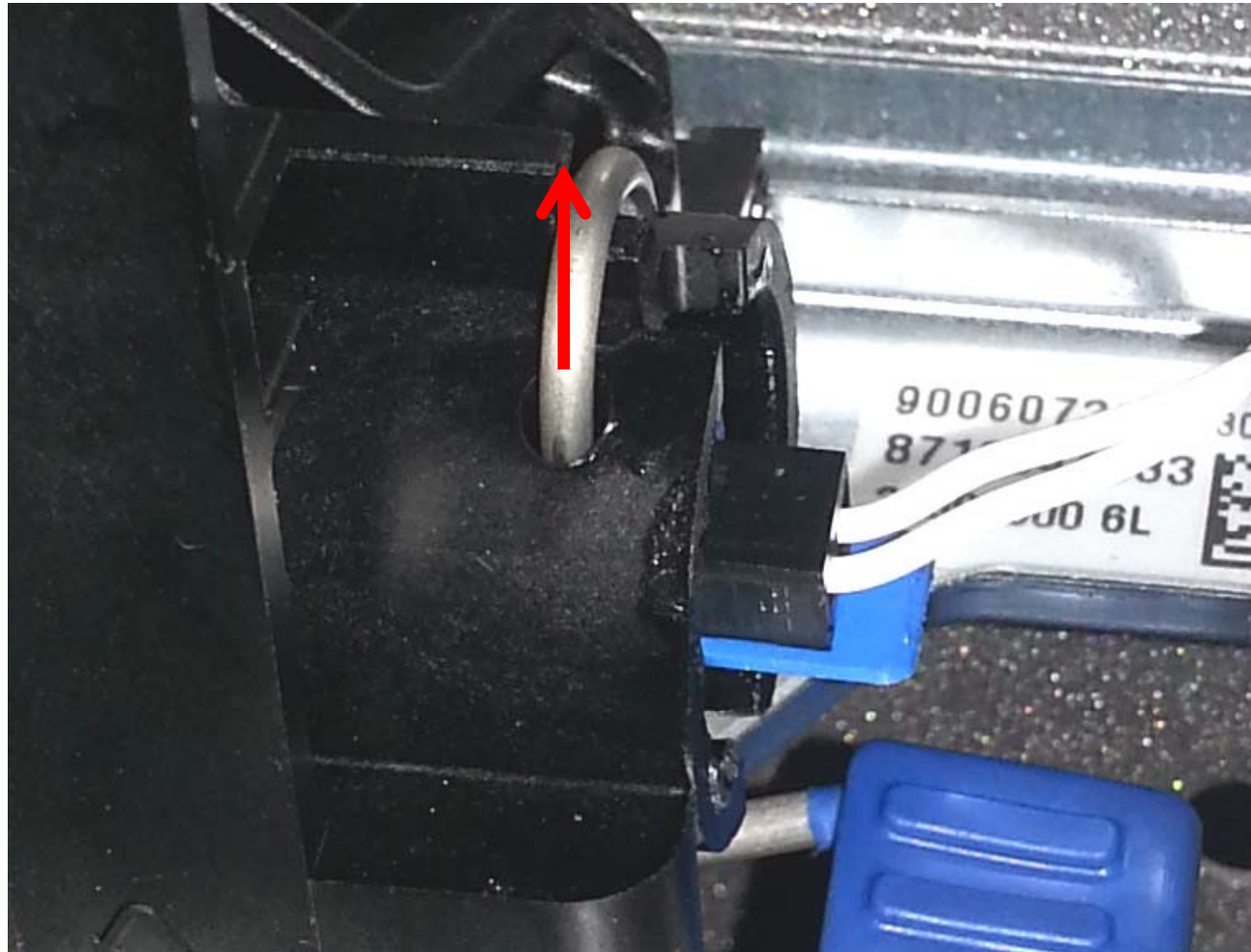
**Датчик ГВС**



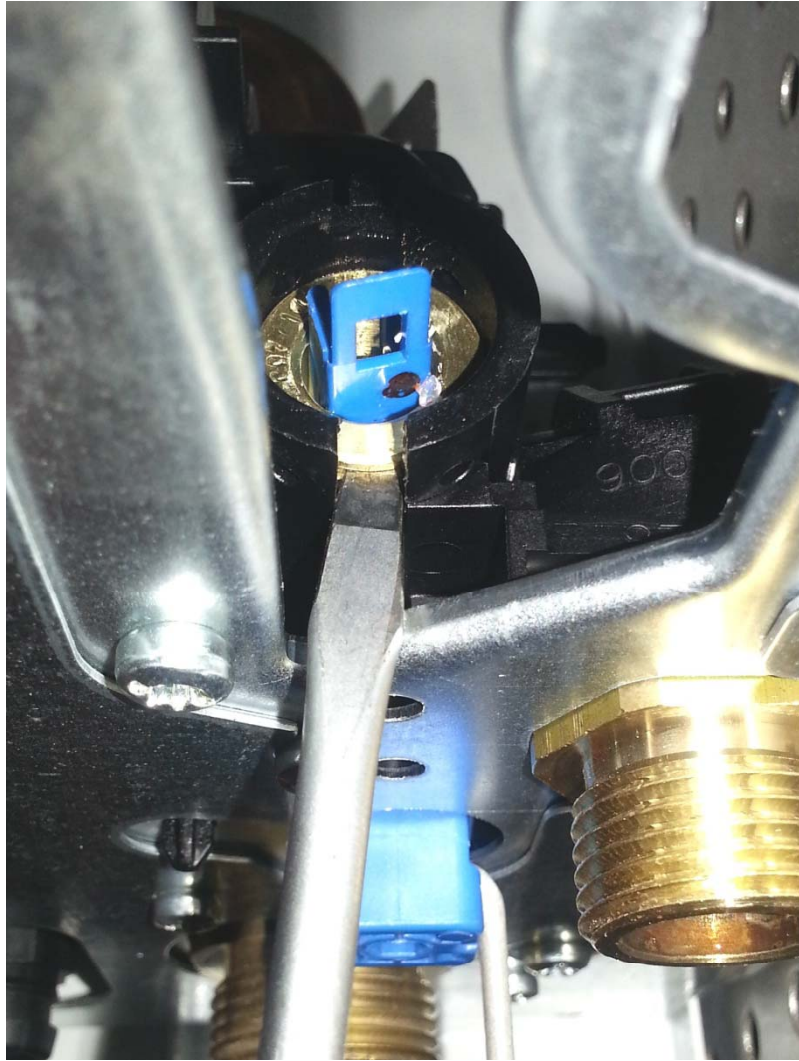
**1 Нажать на флажок**

**2 Отсоединить штекер**

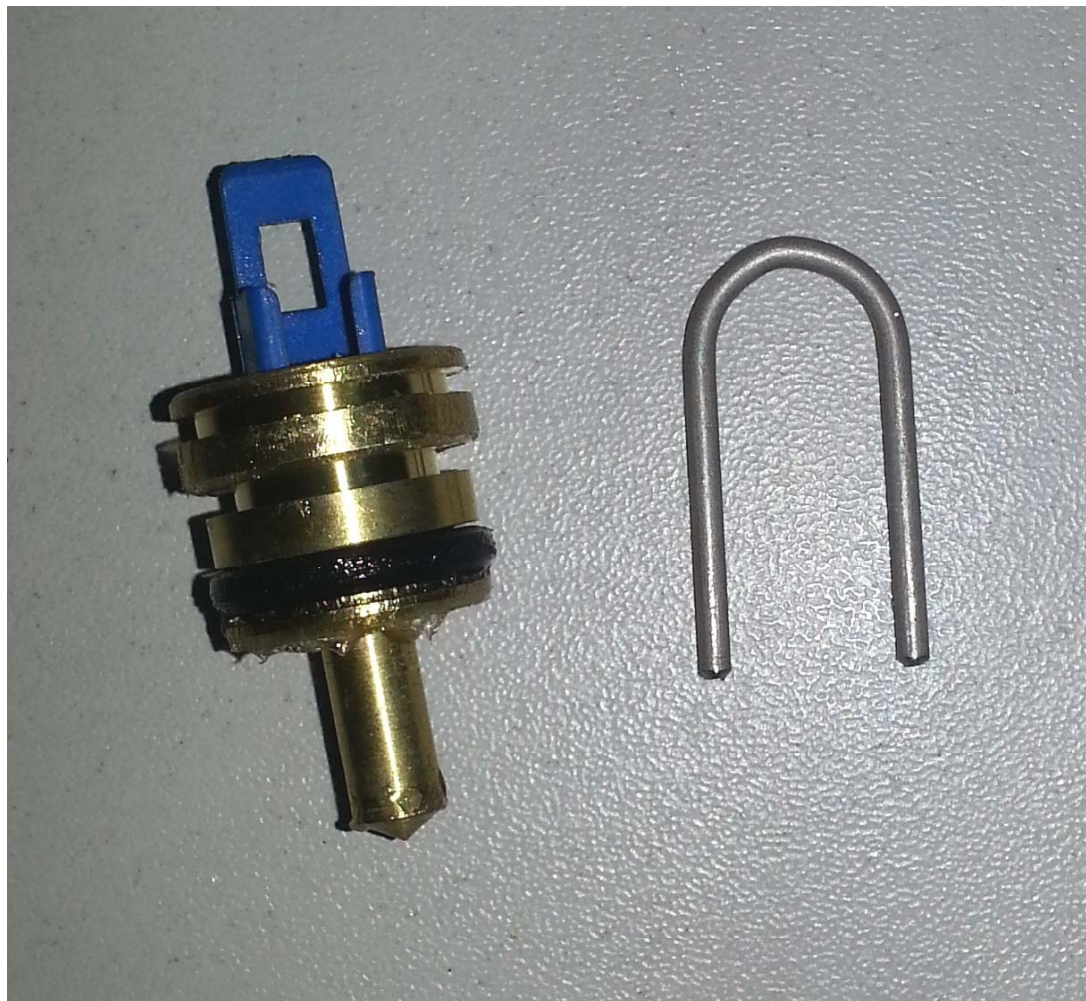




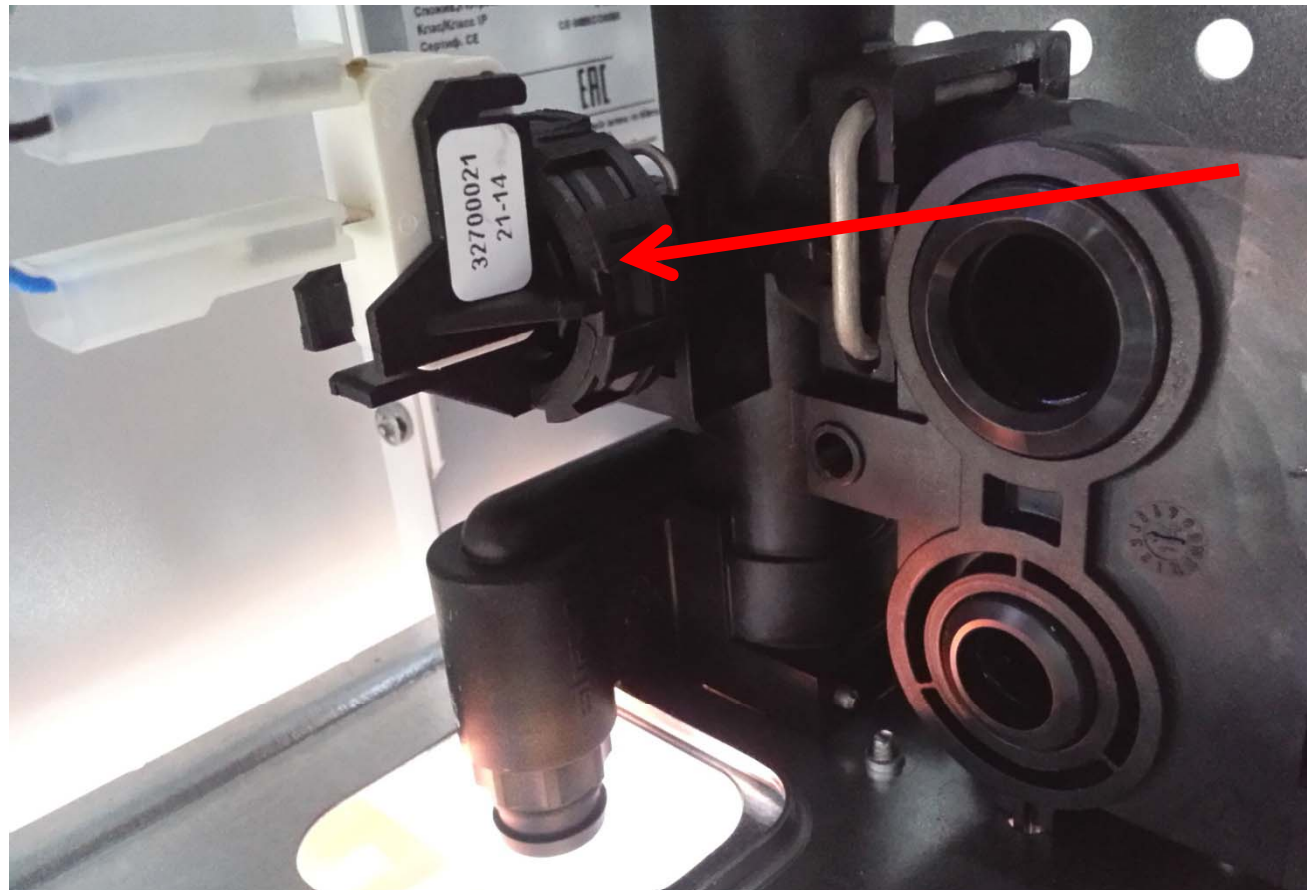
**Вытянуть  
скобу вверх**



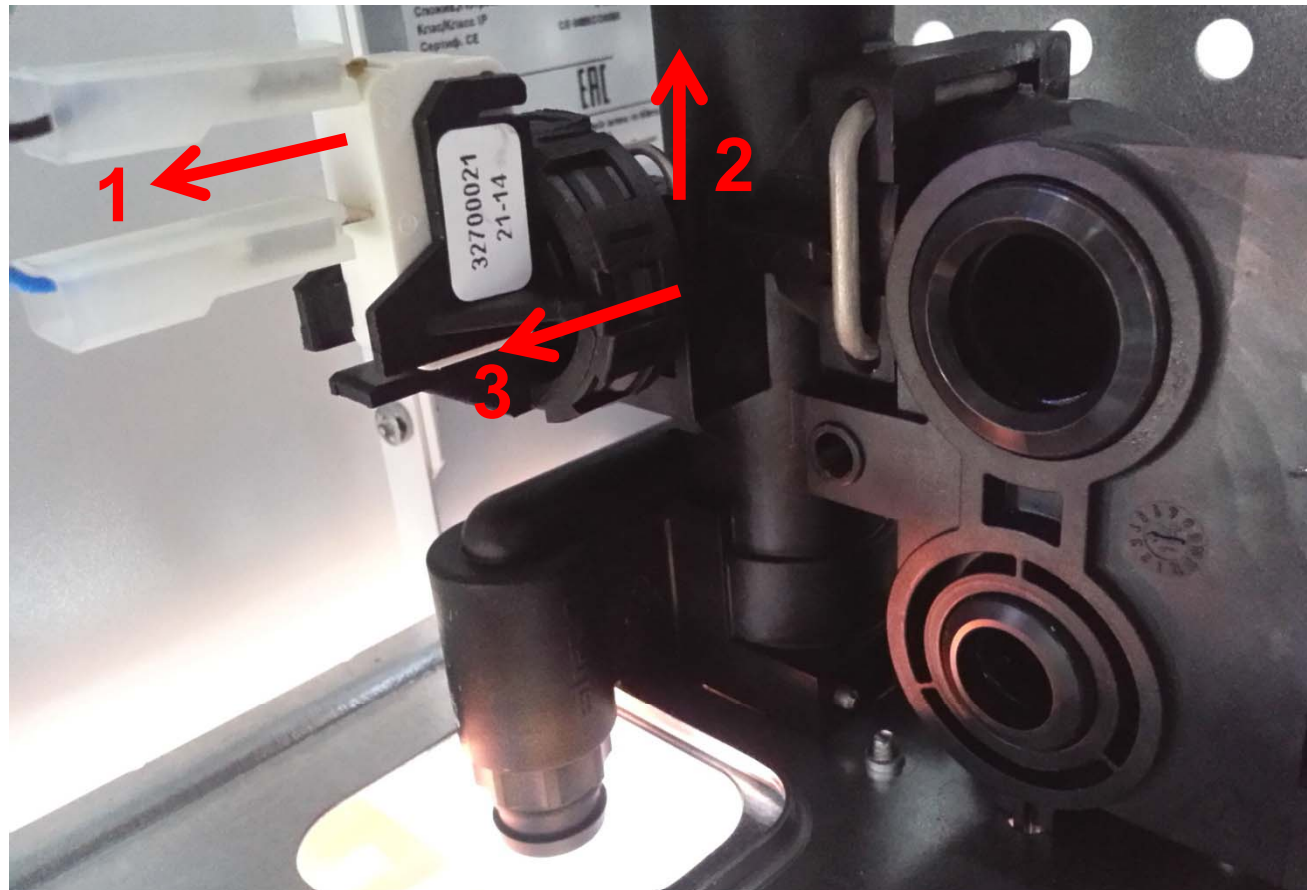
**Через нижнее отверстие в корпусе котла вставить плоскую отвертку в паз датчика и вытянуть датчик на себя**



**Датчик ГВС**



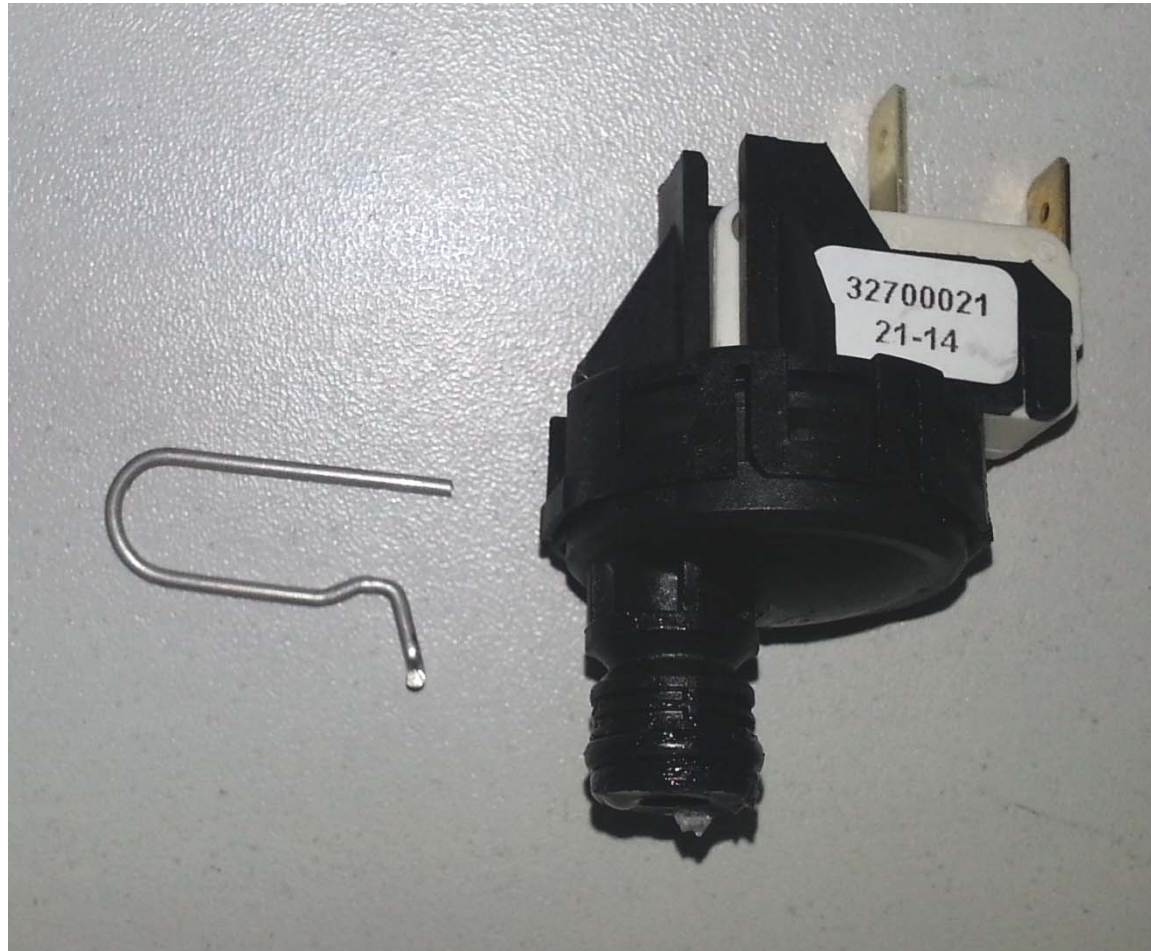
**Датчик  
давления**



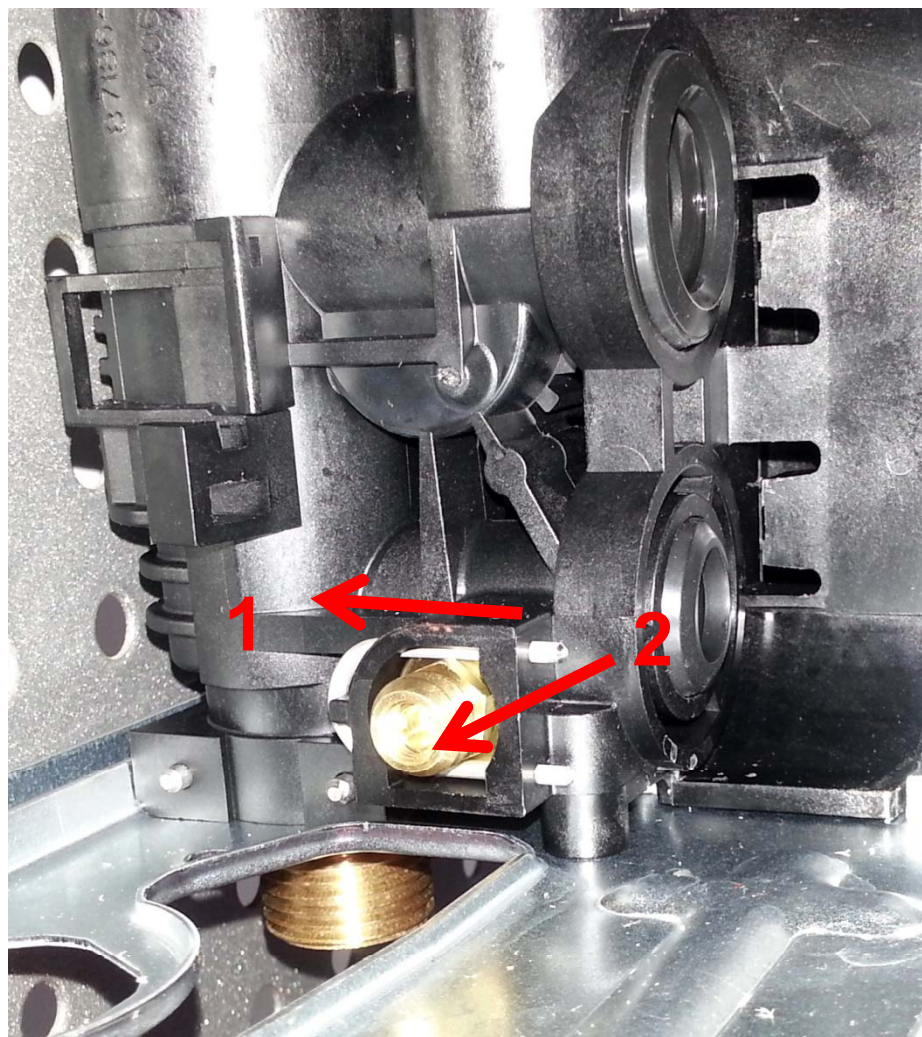
**1 Отключить  
контакты**

**2 Вытянуть  
скобу вверх**

**3 Потянуть  
датчик на себя**



**Датчик  
давления**



**Для извлечения  
предохранительного клапана  
ГВС, необходимо:**

**1 Потянуть скобу в сторону  
задней стенки котла**

**2 Поддеть плоской  
отверткой клапан и  
вытянуть его влево**